

# ENERGIE. WOHNEN

KUNDENZEITUNG



STADTWERKE  
**GLAUCHAU**

Stadtbau und Wohnungsverwaltung  
**GLAUCHAU**

NR. 1 | 2022

**Schönburger  
Landbote**



**JAHRE**

**Stadtwerke & Stadtbau**

# 30 Jahre

1992 - 2022

## Stadtwerke Glauchau Dienstleistungsgesellschaft mbH



1857

Die Geschichte der Stadtwerke begann bereits im Jahr 1857. Sie nimmt einen langen historischen Zeitraum ein, der viele Höhen und Tiefen erlebte und auch die unterschiedlichsten politischen Epochen beinhaltete.

Die Wurzeln einer eigenen Strom- und Gasversorgung liegen in Glauchau in der Gründung der Gasanstalt im Jahr 1857 und der städtischen Licht- und Kraftwerke im Jahr 1896. Das Aufgabenspektrum hat sich im Laufe der Jahrzehnte jedoch immer weiter ausgedehnt. Seit den 50iger Jahren gab es verschiedene Konstellationen und Rechtsformen der Energiebereitstellung, die letztendlich immer ihren Sitz außerhalb Glauchaus hatten und für territorial weiträumige Gebiete zuständig waren.



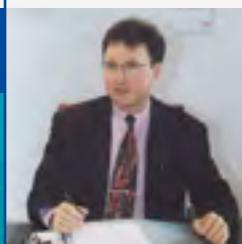
## Beginn der heutigen Stadtwerke 1991

Dezember 1991: Beschluss durch die Stadtverordnetenversammlung, wieder eigene Stadtwerke zu gründen

13.05.1992:

Neugründung der Stadtwerke Glauchau Dienstleistungsgesellschaft mbH, Eigentümer ist zu 100% die Kommune, erster Geschäftsführer wurde Dr.-Ing. Matthias Nölcke

1992



Mit dem Gesellschaftsvertrag vom **13.05.1992** wurde die Stadtwerke Glauchau Dienstleistungsgesellschaft mbH als kommunales Energieversorgungsunternehmen der Großen Kreisstadt Glauchau gegründet. In einem 20 m<sup>2</sup> großen Büro am Markt 9 in Glauchau machte sich ein 4-köpfiges Team an die Arbeit.



## Nach 30 Jahren Unternehmensgeschichte erfolgt ein Wechsel der Geschäftsführung

In diesem Jahr blicken die Stadtwerke Glauchau Dienstleistungsgesellschaft mbH und die Stadtbau und Wohnungsverwaltung GmbH Glauchau auf 30 Jahre Unternehmensgeschichte zurück!

Sage und schreibe drei Jahrzehnte lang versorgen wir nun Haushalte, Gewerbe, Industrie und öffentliche Verwaltungen zuverlässig mit Energie und stellen der Bevölkerung Wohnraum zur Verfügung.

Wir haben uns zu modernen Unternehmen entwickelt, setzen auf Nachhaltigkeit und engagieren uns in vielerlei Hinsicht für Glauchau und die Region.

30 Jahre lang war Dr. Matthias Nölcke Alleingeschäftsführer der Stadtwerke und seit 15 Jahren auch der Stadtbau und Wohnungsverwaltung. Nun ist es an der Zeit, den Staffelstab weiterzureichen.

Mit Herrn Torsten Meyer haben die Stadtwerke und die Stadtbau einen erfahrenen Nachfolger mit fachlicher Expertise gewinnen können. Meyer ist 48 Jahre alt, studierter Mathematiker und seit dem Jahr 2001 bei den Stadtwerken Glauchau angestellt. Als Prokurist der Gesellschaften hat er seit 2009 Führungserfahrung in der Energie- und Wohnungswirtschaft.

Dr. Matthias Nölcke übergibt seinem Nachfolger ein geordnetes Feld. Die Stadtwerke und die Stadtbau sind moderne und leistungsfähige Unternehmen der Energie- bzw. Wohnungsbranche, die auch wirtschaftlich auf soliden Füßen stehen und sich erfolgreich im Wettbewerb behaupten.

# 1993

Im Jahr 1993, nachdem die Mitarbeiterzahl auf 7 angewachsen war, mietete sich die Gesellschaft ein größeres Büro in der Marienstraße. Von da aus wurde die gesamte Umstellung von Stadt- auf Erdgas organisiert.

### 1993: Umstellung des Heizhauses auf Erdgas

Glauchau wurde von 1856/57 bis 1992 mit Kokereigas bzw. „Stadtgas“ versorgt. Die Umstellung auf Erdgas konnte in Glauchau 1993 vollzogen werden. Es war geschafft und Glauchau konnte aufatmen, im wahrsten Sinn des Wortes, denn es war von einer der größten existierenden „Dreckschleudern“ befreit worden.



Generalkonzessionsvertrag mit der Stadt Glauchau ab 1993 - Mit dem Generalkonzessionsvertrag bekamen die Stadtwerke die alleinigen öffentlichen Versorgungsrechte für Elektrizität und Gas im Glauchauer Stadtgebiet von der Stadt übertragen, damit sind die uneingeschränkten Nutzungsrechte der öffentlichen Verkehrsräume der Stadt verbunden. Die Konzessionen stellen im Rahmen der kommunalen Selbstverwaltung eine Einnahmequelle für den städtischen Haushalt dar.

### 1993 – 2008:

Beteiligung der Stadtwerke Iserlohn an den Stadtwerken Glauchau mit großem Engagement des damaligen Geschäftsführers Dr. Ulrich Bergmann.



# 1994

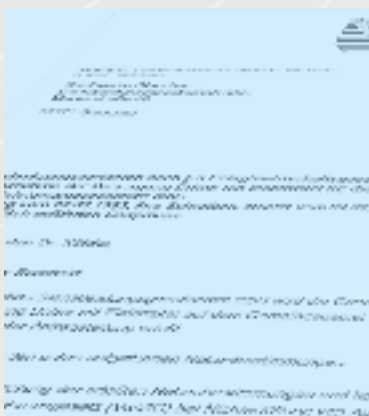
Bezug des ersten eigenen Verwaltungssitzes in der Sachsenallee

### 30.06.1994:

§ 5 – Genehmigung für die Stromversorgung

### 01.07.1994:

§ 5 – Genehmigung für die Gasversorgung



## 1995 - 1997

**01.06.1995:** Übernahme der Stromversorgung der Stadt Glauchau von der Energieversorgung Südsachsen AG Chemnitz sowie Übernahme der Gasversorgung von der Erdgas Südsachsen GmbH (ESG)

**April 1996:** Übernahme der Straßenbeleuchtung des gesamten Stadtgebietes (mit Ausnahme Niederlungwitz und Wernsdorf)

**1996** entschied sich der Aufsichtsrat für einen Verwaltungsneubau in der Sachsenallee, um das Gesamtunternehmen an einem Standort zu belassen, andererseits aber auch das Wohnumfeld in der Sachsenallee zu bereichern.

Realität wurde dies mit der Schaffung eines neuen Parkplatzes für die Kunden und die Anwohner der Sachsenallee.

**Ende des Jahres 1997** bestand die Belegschaft der Stadtwerke schon aus 50 Beschäftigten. Auf dem Gelände der Stadtwerke war es notwendig geworden acht Bürocontainer zu errichten, da der im alten Heizhaus ausgebaute Verwaltungsbereich nicht mehr ausreichte.

Eine zweite Containeretage wurde installiert, wobei allen Verantwortlichen klar war, dass dies nur eine Übergangslösung sein konnte.

Die Stadtwerke, ein Unternehmen der Stadt Glauchau für ihre Bürger und Kunden, errichtete ein offenes und gläsernes Haus, welches sich kundenfreundlich darstellt und für alle Anliegen offen ist. Die Architektur stellt das Symbol hierfür dar.

**Juli 1997:** Übergabe Parkplatz



Einweihung Parkplatz



Verlegung von Gasleitungen



Standort Stadtwerke 1997

## 2001 - 2007

**2001 - 2007:** Beteiligung an der Liberal Energy Trading GmbH (LET), Menden – einer Energie-Einkaufsgemeinschaft, gewachsen aus einer freiwilligen Kooperation kommunaler Energieversorger zum langfristigen Bestehen im liberalisierten Energiemarkt

**2004 - 2011:** Beteiligung an der Elbe-Mulde-Energie GmbH – eine gemeinsame Vertriebsgesellschaft mit der Energie AG Iserlohn Menden

**2004:** die ersten zwei Erdgasfahrzeuge werden angeschafft

**01.11.2005:** Eröffnung einer Erdgastankstelle



Erstes Erdgasfahrzeug

## 1998 & 1999

**Frühjahr 1998:**

Spatenstich für den Neubau des Verwaltungsgebäudes

**Juni 1999:** Übergabe des Bürogebäudes



Neubau Stadtwerkegebäude 1998/99





Ab dem **01.06.2007** legte die Stadt Glauchau die Unternehmensführung der Stadtwerke und der Stadtbau und Wohnungsverwaltung GmbH Glauchau (Stadtbau) zusammen.

In einem weiteren Schritt erfolgte am **14.12.2007** die Gründung der Glauchau Holding GmbH, welche an den Stadtwerken zu 72,5 % beteiligt ist und zum **22.07.2014** in die Überlandwerke Glauchau GmbH (Überlandwerke) umfirmiert wurde. Gegenstand des Unternehmens ist das Gründen, der Erwerb sowie das Halten und Verwalten von Beteiligungen an Unternehmen, welche zur Erfüllung kommunaler Aufgaben der Großen Kreisstadt Glauchau tätig sind oder nach Gründung und Erwerb tätig werden, insbesondere aus den Bereichen der Ver- und Entsorgungswirtschaft, der Wohnungswirtschaft, des Städtebaus oder der Verkehrsinfrastruktur.



## 2007

OBERLANDWERKE  
GLAUCHAU

## 2010 – 2016



Erstes Elektrofahrzeug

**2010:** die ersten eigenen Elektrofahrzeuge werden angeschafft

**2012:** Konzessionsvertrag Gas für den Ortsteil Wernsdorf-Hölzel

**2012 – 2016:** Modernisierung Umspannwerk Glauchau (Baujahr 1962), Ersatzneubau des 10-kV-Schaltanlagegebäudes inklusive Warte mit Technikräumen

**2016:** Zertifikat berufundfamilie - Mit dem „Audit berufundfamilie“ ließen sich die Stadtwerke die Vereinbarkeit von Beruf und Familie zertifizieren und stellen damit ein familienfreundlich geführtes Unternehmen dar.

## 2018 – heute



**Dezember 2018:** die ersten beiden Ladesäulen gehen in Betrieb, bis Ende 2021 folgen 10 weitere Ladesäulen

**2020:** Umstellung der Versorgung des Gebiets Sachsenallee von Fernwärme auf Erdgas. Zu Höchstzeiten wurden 1.100 Wohneinheiten über eine 2 km lange Trasse mit Fernwärme bedient.

**September 2020:** Inbetriebnahme einer Hybridheizung mit Wärmepumpe bei den Stadtwerken, Rückbau der alten Wärmeversorgungsleitungen und des Heizhauses

**Dezember 2020:** Abriss des 26 Meter hohen Schornsteines des Heizhauses, der 1992 errichtet wurde

**September 2021:** Installation einer Photovoltaik-Anlage

**November 2021:** erste Schnellladesäule geht in Betrieb

**2022:** 30-jähriges Jubiläum, Geschäftsführer Dr. Matthias Nölcke verabschiedet sich nach 30 Jahren in den Ruhestand



Neubau Umspannwerk

**2019:** Abschluss der Baumaßnahmen zum erweiterten Schutz vor Hochwasserkatastrophen (Das Umspannwerk an der Hochuferstraße wird gemeinsam vom Netzbetreiber Mitteldeutsche Netzgesellschaft Strom mbH sowie den Stadtwerken Glauchau betrieben.)



Mitarbeiter Stadtwerke und Stadtbau 2022



# 30 Jahre Engagement

in Glauchau gehen weiter!

Herausgabe der Kundenzeitung seit 2009



**Spietag & Fahrradhelme**  
für die Glauchauer Schulanfänger seit 2001

3. Spietag 2003,  
im Gründelpark



**Bühnenverleih**  
an Stadt und Vereine seit 2007

15. Spietag 2015

Die Stadtwerke Glauchau wollen auch im nächsten Jahrzehnt mit ihrer Energie etwas in unserer Stadt Glauchau bewegen und dies nicht nur im herkömmlichen Sinn, sondern auch im sozialen und kulturellen Bereich! Denn wir wollen unsere Region auch für die Zukunft attraktiv, lebenswert und nachhaltig aufstellen.

**Vereinstarif** seit 2009  
Aktuell werden knapp 100 Vereine mit über 1.000 Mitgliedern unterstützt.

Nachlass in Höhe von 1 % auf die Jahresverbrauchsabrechnung für das Vereinsmitglied, der gleiche Betrag geht an den Verein.



## Kita-/Babybonus

seit 2010  
Stadtwerke unterstützen junge Familien mit Baby in Höhe von 40 € pro Jahr für einen Zeitraum von 3 Jahren

(3 Jahre je 40 € Nachlass auf die Jahresverbrauchsabrechnung)



2014

**Eisbahn**  
seit Winter 2012/2013  
kostenloses Eislaufvergnügen



**Adventskalender**  
der Stadtwerke Glauchau seit 2013

**Weihnachtspyramide**  
Übernahme und Restaurierung 2015

**Kreisverkehr-Patenschaft** seit 2013  
Weihnachtsbäume in der Adventszeit



**Bücherboxen**  
seit 2016





# SPIELE TAG

STADTWERKE  
GLAUCHAU

## 2022

Hallo Schulanfänger!  
Liebe Eltern,



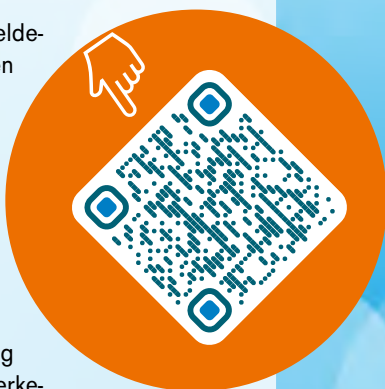
seit nunmehr 22 Jahren bekommen die Glauchauer Schulanfänger einen Fahrradhelm von den Stadtwerken Glauchau geschenkt. In diesem Jahr möchten wir den Schulanfängern ihren neuen Helm wieder zum Spieletag am 25.09.

(ca. 15:30 Uhr) auf der Bühne überreichen.

Die Kinder, die in Glauchau eingeschult werden und einen Fahrradhelm erhalten wollen, können dafür ab sofort unter [www.spieletag-stadtwerke.de/anmeldung-schulanfaenger](http://www.spieletag-stadtwerke.de/anmeldung-schulanfaenger) angemeldet werden.

Anfang September erfolgt die Anmeldebestätigung mit näheren Informationen zur Übergabe.

\*Die Fahrradhelmaktion ist für die Kunden der Stadtwerke Glauchau ein vergünstigtes Programm. Aus diesem Grund ist der Helm für die Kinder der Kunden des Unternehmens kostenfrei. Falls Sie kein Kunde der Stadtwerke Glauchau sind, können Sie gegen eine Zahlung von 10,- Euro ebenfalls einen Stadtwerke-Helm erhalten.



STADTWERKE  
**GLAUCHAU**

Feiert mit uns unseren  
Geburtstag auf dem Spieletag  
der Stadtwerke Glauchau!

Am 25.09.2022 ist der 20. Spieletag geplant!

Glauchau spielt zusammen

In diesem Jahr gibt es mehrere besondere Jubiläen: Die Stadtwerke Glauchau Dienstleistungsgesellschaft mbH und die Stadtbau und Wohnungsverwaltung GmbH Glauchau blicken auf 30 Jahre Unternehmensgeschichte zurück!


Außerdem findet der Spieletag der Stadtwerke zum 20. Mal statt! Das wollen wir am 25.09.2022 beim großen Kinder- und Familienfest von 13 bis 18 Uhr gemeinsam feiern und laden alle in die Sachsenallee 65 ein.

Unter dem Motto „Glauchau spielt zusammen“ findet nach zwei Jahren Pause wieder unser Spieletag - ein buntes und aktionsreiches Fest für alle großen und kleinen Besucher - statt. Mit dem Spieletag organisieren wir nun schon seit 20 Jahren Aktionen für die ganze Familie, darunter auch eine große Tombola. Bei dem Familienfest präsentieren sich zahlreiche Vereine und Einrichtungen mit verschiedenen Angeboten für die Kinder. Egal ob hüpfen, basteln, malen, reiten, tanzen, klettern oder toben – an den liebevoll gestalteten Ständen ist jede Menge los.

Wir laden alle Kinder, Eltern und Großeltern aus Glauchau und Umgebung herzlich zu Spiel und Spaß auf dem Stadtwerke-Gelände ein!

Der Eintritt ist wie immer frei.  
Wir freuen uns auf euch! Eure Stadtwerke Glauchau

Eine genaue Übersicht bzw. den Lageplan der einzelnen Spielstationen sowie den Programmablauf auf unserer Bühne findet ihr ab September auf unserer Homepage: [www.spieletag-stadtwerke.de](http://www.spieletag-stadtwerke.de)

 **25.09.2022**  
**ab 13:00 Uhr**

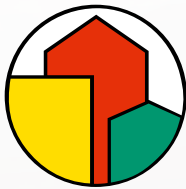


# 30 Jahre

1992 - 2022

**1992 - 1996**  
Realisierte Modernisierungsmaßnahmen  
21,2 Mio €

Teilentlastung der  
Altschulden in Höhe  
von 7,5 Mio. €



**1994 - 2000**

**1997**  
Umzug des Firmensitzes in die erste Etage des Rathshofes  
am Markt 1

**1998**  
Komplette Modernisierung/Neubau von 18 Wohnungen  
Schönbornchener Weg 1/1 a

**1999**  
Schlüsselfertiger Neubau von 30 Wohnungen Louis-Braille-  
Straße 1 - 5  
Übernahme der Geschäftsführung durch Herrn Thomas  
Pallmann (bis 2006)

**2000**  
Komplexe Modernisierung Lungwitzer Str. 34 - 48 (bis 2002)  
Aufbau der ersten Solarthermieanlagen (Kopernikusstraße,  
Lungwitzer Straße)



Lungwitzer Straße



## Stadtbau und Wohnungsverwaltung GmbH Glauchau

**1992** Gründung - Mit Gesellschaftsvertrag vom **7. Februar 1992** wurde die Stadtbau und Wohnungsverwaltung GmbH Glauchau als 100%ige Tochter der Stadt Glauchau gegründet. Der erste Firmensitz befand sich im Gebäude Markt 8. Erste Geschäftsführerin wurde Frau Barbara Rupprecht.

Die Kommune hat mit Übertragungsvertrag sämtliche ihr zugeordneten wohnungswirtschaftlich genutzten Grundstücke in das Anlagevermögen der Gesellschaft eingebracht (539 eingebrachte Grundstücke mit 3.623 Wohnungen).

Mit einem Anteil von 20 % am Wohnungsbestand in der Stadt Glauchau und einem Anteil von 35 % aller Mietwohnungen in Mehrfamilienhäusern war die Stadtbau in den 90er Jahren größter Vermieter und Anbieter von Wohnraum in Glauchau.

**1993** Übernahme der Geschäftsführung durch Herrn Dr. Dietrich Böhme (bis 1999)

Übernahme von Altschulden in Höhe von 22,3 Mio. € (Die Altschulden sind in der DDR entstanden, als Bau- und Sanierungskosten mit Krediten finanziert wurden. Durch die Übernahme der Staatsbank der DDR durch westdeutsche Banken wurden daraus Verbindlichkeiten. Diese „Altschulden“ wurden anteilig auf die Wohnungsunternehmen übertragen.)

**1994** Übertragung des vorhandenen kommunalen Wohnungsbestandes aus den Umlandgemeinden infolge Eingemeindung von Reinholdshain, Niederlungwitz und Wernsdorf



Louis-Braille-Straße



Moderne Kunst in der Sachsenallee

**2001**

Feier zum 20-jährigen Jubiläum des Wohngebietes „Sachsenallee“ und Aktion „Moderne Kunst im Wohngebiet“

Neues EDV-System für schnellere und exakte Jahresabrechnung der Finanz- und Mietenbuchhaltung

Umgestaltung Wohnanlage Kopernikusstraße 46 - 54 zu Studentenappartements



Aufsichtsrat 2002

Seit dem **19.12.2000** ist die Stadtbau und Wohnungsverwaltung GmbH Alleingesellschafterin der DFG Dienstleistungsgesellschaft für Glauchau mit dem Unternehmensgegenstand der Verwaltung von eigenen Wohn- und Gewerbeobjekten und von Wohn- und Gewerbeobjekten Dritter, dem Ankauf, der Entwicklung, dem Verkauf und der Vermietung von Wohn- und Gewerbeimmobilien sowie Projektsteuerung und -entwicklung



## 2002 - 2005

**2002**

Umzug in neue Geschäftsräume der Dr.-Dörfel-Straße

**2003**

Neugestaltung Prallhang zwischen Fischergasse und Mühlgrabensteig sowie Sanierung der Stützmauern

**2004**

Beginn Rückbaumaßnahme Plattenbauten im Wohngebiet Sachsenallee mit kontinuierlicher Fortsetzung bis 2007, Projektsteuerung erfolgte durch die DFG



Neue Geschäftsräume, Dr.-Dörfel-Straße



Mitarbeiter 2004

## 2005 - 2009

**2005**

Bescheid über die Unterstützung im Rahmen des Altschuldenerhilfegesetzes in Höhe von 3,5 Mio. € (Voraussetzung dafür der Rückbau bzw. Verkauf von 790 Wohneinheiten bzw. 46.061,8 m<sup>2</sup> Wohnfläche bis zum 31.12.2013)

**2006**

Am 01.10.2006 erfolgt die Übernahme der Geschäftsführung durch die R. S. V. P. Kommunalberatung GmbH Leipzig, vertreten durch den Geschäftsführer, Herrn Jürgen Balthasar, im Rahmen einer Geschäftsbesorgung.

**2007**

Glauchau Holding GmbH übernimmt 93,75% Anteile, Herr Dr. Matthias Nölcke wird Geschäftsführer der Stadtbau. Die Entscheidung der Gesellschafterin Stadt Glauchau, ab dem **01.06.2007** die Unternehmensführung der Stadtwerke Glauchau Dienstleistungsgesellschaft mbH und der Stadtbau Glauchau zu vereinen, diente dem Ziel, dass beide kommunalen Unternehmen vom gegenseitigen Know-How profitieren können.

**2008**

Umzug in die Geschäftsräume der Stadtwerke in die Sachsenallee 65

**2009**

Erfüllung der Voraussetzung für die Altschuldenerhilfe (Abriss/Verkauf von 790 Wohneinheiten/46.061,8 m<sup>2</sup>)

## 2011 - 2022

**2011**

30-jähriges Jubiläum Wohngebiet Sachsenallee, viele weitere Modernisierungs- und Sanierungsarbeiten, Ausbau Mietwohnungen, Verschmelzung der DFG mit der Stadtbau

Gesamte Altschulden wurden getilgt

**2012**

**2016**

Zertifikat berufundfamilie - Mit dem „Audit berufundfamilie“ ließ sich die Stadtbau die Vereinbarkeit von Beruf und Familie zertifizieren und stellt damit ein familienfreundlich geführtes Unternehmen dar.

**2017 bis 2021**

Modernisierungsmaßnahmen in Hinblick auf erneuerbare Energien und Klimaschutz, zeitgemäße und technisch hochwertige Sanierungen und Wohnungsausbauten, Installation Photovoltaikanlage und Batteriespeicher in der Kopernikusstraße (2020)

**2021**

Abschluss der Sanierung von Wohngebäuden im Villenviertel (Friedrich-Ebert-Straße 2/2a u. 2b/2c, Clementinenstraße 3a/3b sowie 4a/4b)  
Wohnungszusammenlegungen auf Kundenwunsch

**2022**

30-jähriges Firmenjubiläum, Geschäftsführer Dr. Matthias Nölcke verabschiedet sich nach 15 Jahren in den Ruhestand



Clementinenstraße vor dem Umbau



Clementinenstraße nach dem Umbau



# LADEMÖGLICHKEITEN

Die Stadtwerke Glauchau investieren bereits seit 2018 in die öffentliche Ladeinfrastruktur vor Ort. Derzeit betreibt der Energieversorger zehn öffentliche Doppel-Elektroladesäulen sowie eine Schnellladesäule und bietet Nutzern der E-Mobilität somit gute Angebote im Glauchauer Stadtgebiet. An allen Ladesäulen der Stadtwerke Glauchau können jeweils zwei Fahrzeuge gleichzeitig mit einer Leistung von 22 kW mit Öko-Strom geladen werden. An einem 22 kW Ladepunkt lädt ein Elektroauto zehn Mal so schnell wie an einer üblichen 230 V Haushaltssteckdose. Zudem gestaltet sich das Laden sicherer und komfortabler. Lädt das E-Auto

eine Stunde an einer der Säulen steigt die Reichweite um etwa 100 km. Geplant ist außerdem die Errichtung von zwei Ladesäulen auf dem im Bau befindlichen neuen P+R-Parkplatz am Bahnhof.

## Wo kann schnell geladen werden?

### Parkplatz der Stadtwerke, Sachsenallee 65

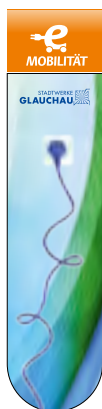
Die erste Schnellladesäule mit 150 kW steht auf dem öffentlichen Parkplatz vor dem Bürogebäude der Stadtwerke. Hier steht sogar kostenloses WLAN zur Verfügung. Zwei Fahrzeuge können gleichzeitig mit einer maximalen Leistung von 150 Kilowatt Strom schnell geladen werden. Fahrzeuge mit CCS-Buchse können innerhalb von acht Minuten 100 km Reichweite nachladen. Die Ladezeit verkürzt sich damit gegenüber einer Normalladesäule (22 kW) erheblich. Zusätzlich kann ein drittes Fahrzeug mit 22 kW über Wechselstrom an der Ladesäule tanken.

Die Aktivierung des Ladevorganges sowie die Bezahlung der geladenen Energiemenge erfolgt über eine Smartphone-App. Die Tarife werden dabei angezeigt oder mittels Auto-strom-Vertrag bei den Stadtwerken Glauchau bestimmt.



## Wo kann überall geladen werden

- Parkplatz Stadtwerke, Sachsenallee 65
- Berufsakademie Glauchau, Kopernikusstraße 51
- Parkplatz Hoffnung 83
- Parkplatz Hoffnung 29 (Zentrum)
- Unterstadt, Wehrdigtstraße 29
- Bahnhof, Bahnhofplatz 1
- Parkplatz Klinikum, Virchowstraße 18
- Weidendorf Baumarkt Leitermann, Zum Vogelberg 10
- beim Sommerbad, Lungwitzer Straße 55
- Voigtlaide, Landgasthof, Thurmer Straße 7



Weitere Informationen darüber, wie und zu welchen Konditionen geladen werden kann, befinden sich direkt auf der Säule sowie auf der Homepage der Stadtwerke unter: [www.stadtwerke-glauchau.de/ladesaeulen](http://www.stadtwerke-glauchau.de/ladesaeulen).

# KUNDENANGEBOTE

## für Fahrer von Elektrofahrzeugen

Für Stromkunden\* der Stadtwerke Glauchau gibt es einen Vertrag für das Laden an den Ladesäulen in Glauchau und im Ladeverbund.

### Ermäßigter Tarif mit Autostromvertrag (2022):

- > Normales Laden 36,00 ct/kWh brutto
- > Laden an der Schnellladesäule 45,00 ct/kWh brutto  
+ Grundpreis 4,00 €/Monat (brutto)

### Normaltarif für Nutzer der App und ad-hoc-laden ohne Vertrag (z.B. Paypal, Kreditkarte – Visa, Mastercard):

- Aktuell (vorbehaltlich zukünftiger Preisanpassungen)
- > Normales Laden 54,00 ct/kWh (brutto)  
+ Session-/Standgebühr 0,58 ct/je Ladevorgang
  - > Laden an der Schnellladesäule 61,00 ct/kWh brutto  
+ Session-/Standgebühr 0,58 ct/je Ladevorgang

## für Kunden mit Anschaffungsplänen

Alle Kunden\* der Stadtwerke Glauchau, die sich für ein E-Auto entscheiden, erhalten einmalig eine Energiemenge im Wert von 300 € für das Stromtanken zu Hause gutgeschrieben. Dies entspricht etwa 800 kWh.

Geladen wird  
jeweils über  
die eCharge+ App.





## THG-Quote

(Treibhausgasminderungsquote)

Die THG-Quote ist eine interessante Prämie für Besitzer von Elektroautos. Weil E-Mobilisten lokal emissionsfrei unterwegs sind, können sie am THG-Quotenhandel teilnehmen. Das bedeutet, dass die CO<sub>2</sub> Einsparung des Fahrzeuges an ein Mineralölunternehmen weiterverkauft wird. Dafür benötigt man einen Zwischenhändler – wie die Stadtwerke Glauchau. Die Prämie kann ca. 300 € im Jahr einbringen. Bei Interesse melden Sie sich bitte bei uns!

Telefon: 03763 5007-888

E-Mail: [energieundwohnen@stadtwerke-glauchau.de](mailto:energieundwohnen@stadtwerke-glauchau.de)

## Wallbox für Kunden

Für unsere Kunden bieten wir Fördermöglichkeiten, um diese bei der Errichtung von Lademöglichkeiten zu Hause und der Anschaffung eines Elektrofahrzeuges zu unterstützen.

Die Stadtwerke Glauchau bieten Privatkunden für das schnelle Laden zu Hause Wall-Boxen an und unterstützen sowohl bei der Installation als auch bei der Finanzierung. In Zusammenarbeit mit der vom Kunden gewählten Elektroinstallationsfirma wird vor Ort beim Kunden der notwendige Installationsbedarf ermittelt. Zudem besteht die Möglichkeit, auf Wunsch des Kunden die Wall-Box inkl. Installationsaufwand im Rahmen eines Stadtwerke-Contracting-Modelles vorzufinanzieren und die Wartung bzw. den Service zu koordinieren.

Die Stadtwerke Glauchau unterstützen außerdem Wohnungsbau-Gesellschaften bei der Bereitstellung von Ladestationen für Mieter.

### Wir bieten Kunden mit Wallboxen günstige Ladetarife an und beraten gern:

- >> Wallbox als schaltbare Last (vergünstigtes Laden zu festgelegten Zeiten)
- >> Ökostromtarif für Wallboxen



## SOZIALSTATION Glauchau e.V.

### STECKBRIEF:

- vor 31 Jahren gegründet
- 31 Mitarbeiterinnen und Mitarbeiter
- 90 Mitglieder
- 190 Klienten werden betreut, Tendenz steigend
- MDK Ergebnis sehr gut (Sep. 2021)

## Umdenken . neue Wege gehen

Die Sozialstation Glauchau e.V. ist einer der größten ambulanten Pflegedienstleister unserer Stadt. Derzeit betreuen wir ca. 190 Klienten in Glauchau und Umgebung. Unser gut ausgebildetes, freundliches Fachpersonal ist überall im Stadtgebiet mit den auffällig beklebten gelben Kleinwagen unterwegs. Mobilität ist für uns sehr wichtig. Täglich legen wir bis zu 300 km zurück. Im Zuge des Umweltschutzes und wegen der enorm steigenden Benzinpreise haben wir uns über unseren langjährigen Partner Autohaus Bräutigam das erste Elektroauto angeschafft. Dazu wurde eine Wallbox zum Laden des Fahrzeugs installiert. Das ist erst der Anfang. Nach und nach soll unsere gesamte Flotte auf Elektromobilität umgestellt werden. Gleichzeitig planen wir für die nächsten Jahre in Photovoltaik zu investieren.

Die Sozialstation Glauchau feierte im letzten Jahr ihren 30. Geburtstag. Viele Mitarbeiterinnen gehören seit vielen Jahren zu unserem Team. Das bedeutet, dass in nächster Zeit ein Generationswechsel stattfinden muss, da die Kolleginnen in ihren wohlverdienten Ruhestand gehen. Unser Hauptaugenmerk gilt der Personalsuche. Die vom Gesetzgeber gewünschte Tarifpartnerschaft haben wir bereits im Mai umgesetzt und Lohnerhöhungen durchgeführt. Viele weitere Aktivitäten unternehmen wir ständig, um unseren Beschäftigten ein angenehmes Arbeitsklima zu verschaffen.

Besuchen Sie uns auf [www.sozialstation-glauchau.de](http://www.sozialstation-glauchau.de) oder neu: auf Instagram: [www.instagram.com/sozialstation\\_glauchau](https://www.instagram.com/sozialstation_glauchau)



# SPARMÖGLICHKEITEN



Als lokales Unternehmen sind wir in und um Glauchau für die Region und ihre Einwohner engagiert. Unser besonderes Augenmerk liegt dabei auf Familien und Vereinen, die wir besonders unterstützen wollen.

## Weitere Sparmöglichkeiten mit Strom und Gas

Mit unseren Festpreisverträgen bieten wir unseren Kunden einen stabilen und günstigen Strom- und Gaspreis im laufenden Jahr an. Hier sind sowohl der monatliche Grundpreis als auch der Preis für eine Kilowattstunde Strom bzw. Gas günstiger als mit einem Grundversorgungsvertrag.

Mit unseren Festpreisprodukten können Sie unabhängig von der Marktentwicklung Ihre Energie- und Heizkosten für das kommende Jahr planen. Unsere Kunden profitieren von der Sicherheit fester Preise bei gleichzeitig erschwinglichen Kosten für die angebotenen Energieprodukte.

Eine Auswahl an verschiedenen Nachlässen ermöglicht es den Kunden sogar noch weiter zu sparen.

### Kunden-Online-Service

Mit dem Online-Tool können unsere Kunden schnell über ihre Anliegen informieren und Änderungen ihrer persönlichen Daten selbst durchführen.

Bei Registrierung über unser Online-Tool erhalten Sie einen Nachlass von 1,50 € (netto) auf den monatlichen Grundpreis.

### Einmalzahler

Sie zahlen alle Abschläge bis zur nächsten Jahresverbrauchsabrechnung im Voraus und bekommen auf diese Zahlung einen Nachlass in Höhe von derzeit 0,5 %.

### Strom-Erdgas-Kombi

Solange Sie bei den Stadtwerken Glauchau einen Festpreisvertrag für Strom und Gas abgeschlossen haben, erhalten Sie einen Nachlass auf Ihren Gas-Grundpreis.

### Bündelnachlass Strom

Wenn Sie bei der Stadtwerke Glauchau Dienstleistungsgesellschaft mbH in einem Netzgebiet Strom an mehreren Abnahmestellen beziehen, erhalten Sie auf den Grundpreis jeder Abnahmestelle einen Nachlass in Höhe von 0,50 €/Monat (netto).

### Baby-Bonus

Stromkunden der Stadtwerke Glauchau bekommen für die ersten drei Lebensjahre des Kindes 40 € brutto Nachlass auf ihren Stromverbrauch.

[stadtwerke-glauchau.de/babybonus](http://stadtwerke-glauchau.de/babybonus)

### Kita-Bonus

Familien, die Kunden bei den Stadtwerken Glauchau sind, erhalten für drei weitere Jahre einen Nachlass von 40 €/Jahr brutto auf den persönlichen Energieverbrauch.

[stadtwerke-glauchau.de/kita-bonus](http://stadtwerke-glauchau.de/kita-bonus)

### Vereinstarif

Alle Vereine und deren Mitglieder können vom Vereinstarif profitieren: Der von den Stadtwerken Glauchau belieferte Energiekunde erhält auf seinen Verbrauch 1 % Nachlass, den gleichen Betrag erhält der Verein.

[stadtwerke-glauchau.de/vereinstarif](http://stadtwerke-glauchau.de/vereinstarif)

### Kinderbonus

Alle Eltern, die Neu- oder Bestandsmieter sind, erhalten einen Nachlass von 5% auf die monatliche Grundmiete bis zur Vollendung des 6. Lebensjahres des jüngsten Kindes.

[stadtbau-glauchau.de/kinderbonus](http://stadtbau-glauchau.de/kinderbonus)



# ÄRGER MIT DEN NACHBARN?

## Reden hilft!

Stellen Sie sich folgendes vor: Das Kind der jungen Familie, die über Ihnen wohnt, entdeckt gerade seine Liebe zum Springseil. Und Sie fühlen sich von dem Poltern über Ihnen gestört. Ihr eigenes Kind spielt vielleicht viel leiser. Oder Ihre Enkelkinder wohnen weiter weg, sodass Sie von dem Kinderlärm nichts hören. Nun stellen Sie sich weiter vor, Sie beschweren sich beim Vermieter über die Familie. Statt gemeinsamem Grillen gehen Sie sich von nun an lieber aus dem Weg und meiden den kleinen Plausch im Haus. Schade!

Begegnen Sie sich aber mit Verständnis und kommen miteinander ins Gespräch ohne gegenseitige Vorwürfe (denn die junge Familie mag vielleicht nicht den Knoblauchgeruch, der Ihrer Wohnung entströmt), dann steht dem gemeinsamen Grillabend nichts mehr im Weg - womöglich sogar mit selbstgemachter Knoblauchsoße.

Wo viele Menschen zusammenwohnen, sind kleinere Streitigkeiten manchmal vorprogrammiert. Sei es die laute Musik, die tobenden Kinder oder der Geruch nach exotischem Essen. Das alles kann man im gemeinsamen Miteinander regeln, ohne sich beim Vermieter zu beschweren. Nur so erfahren Sie, dass das Gepolter über Ihnen vom Hüfttief kommt und keine böse Absicht ist. Klingeln Sie einfach einmal bei Ihrem Nachbarn!

### Regeln für ein gutes Miteinander

Bei Kindern müssen Nachbarn generell mehr Lärm in Kauf nehmen. Je kleiner die Kinder, desto lauter dürfen sie sein. Der Fernseher, die Waschmaschine oder das Instrument können für Nachbarn zu einem Problem werden, wenn sie zu laut sind. Gesetzlich festgelegte Ruhezeiten gibt es zwar nicht, aber entsprechende Regeln sind in der Hausordnung festgelegt. Und daran muss sich jeder Mieter halten.

Insbesondere tagsüber müssen vielerlei Lärmquellen akzeptiert werden. Für die Nachtruhe gibt es jedoch eindeutige Regelungen. Zwischen 22 Uhr und 6 Uhr muss Ruhe herrschen. Wenn Ihr Nachbar trotzdem viel zu laut feiert oder die Stereoanlage bis zum Anschlag aufgedreht hat, können Sie ihn wegen Ruhestörung anzeigen. Sie haben die Möglichkeit, die Polizei zu rufen, die den Nachbarn in der Folge auffordert, die Ruhestörung zu unterlassen. Alternativ können Sie eine Lärmanzeige beim Ordnungsamt erstatten.

### Mietminderung bei Ruhestörung

In manchen Fällen andauernder Lärmbelästigung kann eine Mietminderung berechtigt sein. Bevor Sie als Mieter deshalb jedoch einen Teil der Miete einbehalten, müssen Sie zunächst Ihren Vermieter informieren. Die Mängelanzeige muss schriftlich erfolgen.

### Lärmprotokoll als Nachweis

Neben der Mängelanzeige muss ein Lärmprotokoll angefertigt werden. Es wird vor allem bei einem möglichen gerichtlichen Verfahren als Beweisgrundlage benötigt. Das Lärmprotokoll soll die Ruhestörung genau dokumentieren. Hier schreiben Sie die auftretenden Ruhestörungen nieder, wobei Datum, Uhrzeit, Dauer der Belästigung, Art der Störung (Musik, Schreien) und Lautstärke eingetragen werden müssen. Falls anwesend, sollten Zeugen den Eintrag ins Protokoll mit ihrer Unterschrift bestätigen. Auch der Protokoll- bzw. Beschwerdeführer hat auf dem Protokoll mit seiner Unterschrift die aufgeführten Ruhestörungen zu bestätigen.

Der beste Schutz vor solchen Ärgernissen mit den Nachbarn ist aber nach wie vor gegenseitige Rücksichtnahme. Wir wünschen Ihnen einen ruhigen Sommer!



# EINFACH ENERGIESPAREN

## Für Mieter und Hauseigentümer

Stetig steigende Preise für Öl, Gas und Strom gehören aktuell leider zum Alltag mit spürbaren Auswirkungen für den Endverbraucher. Viele Vermieter mussten die Höhe der Betriebskosten-Vorauszahlungen anpassen, um ihre Mieter vor hohen Nachzahlungen zu bewahren. Ebenso passten viele Energieversorger die Abschlagszahlungen oder ihre Tarife an das gestiegene Preisniveau an. Einige Energieversorger nahmen Neukunden zudem auch nur im Rahmen der Grundversorgung an.

### Was kann ich als Endverbraucher tun?

#### Einsparpotentiale in Ihrer Wohnung oder Ihrem Haus identifizieren:

Gern helfen Ihnen die Stadtwerke Glauchau dabei, den Strom- und Heizbedarf zu senken. Gehen Sie dafür einfach auf unsere Website [www.stadtwerke-glauchau.de/energiespartipps](http://www.stadtwerke-glauchau.de/energiespartipps) und holen Sie sich grundlegende Energiespartipps ab. Für Hausbesitzer bieten wir gern auch unseren Thermografie-Check an. Nähere Informationen finden Sie ebenfalls auf unserer Homepage unter der Rubrik Leistungen/Wärmebildkamera.

Nutzen Sie Ihre Chance und vereinbaren Sie mit unseren Mitarbeitern unter 03763 5007-888 einen Termin für Ihren Thermografie-Check - bevor Ihnen zu viel Wärme-Energie im wahrsten Sinne des Wortes zu den Fenstern hinaus verloren geht.



#### Erzeugen Sie Ihren Strom selbst:

Bei Neubauten ist die Nutzung erneuerbarer Energien Pflicht, bei Bestandsimmobilien ist eine Nachrüstung leicht durchführbar. Mit einer Photovoltaikanlage tun Sie etwas Gutes für die Umwelt und werden dabei auch noch unabhängiger. Moderne PV-Module erzeugen mehr als 20 Jahre lang zuverlässig Strom. In vielen Fällen ist eine PV-Anlage ohne große Eingriffe in die Bausubstanz realisierbar. Die Stadtwerke Glauchau beraten Sie gern zum Thema Photovoltaikanlage.



## Warum steigen die Preise für Energie?

Einerseits ist die staatlich festgelegte und jährlich ansteigende CO<sub>2</sub>-Bepreisung ein Energiepreistreiber. Wer also viel CO<sub>2</sub> produziert, hat einen dementsprechend hohen Kostenblock für die Beschaffung von CO<sub>2</sub>-Zertifikaten, welche als Ausgleich für die Kohlenstoffdioxid-Emissionen gekauft werden müssen. Dies trifft besonders Betreiber von Kohle- als auch Gas-Kraftwerken. Deren Produktionskosten steigen hierdurch, werden am Ende auf den Verkaufspreis aufgeschlagen und landen somit am Ende beim Endverbraucher.

Auf der anderen Seite tragen auch gestiegene Rohstoffpreise für Öl, Kohle und Gas zum Energiepreisanstieg bei. Die Rohstoffe werden vielfach zum Heizen oder zur Stromherstellung benötigt. Befeuert wird die Rohstoffpreisentwicklung durch den Angriffskrieg Russlands gegen die Ukraine.

Was passiert in Zukunft und welche Auswirkungen hat das für den Endverbraucher?

Experten zufolge ist in naher Zukunft nicht mit einem Rückgang der Energiepreise zu rechnen. Eher das Gegenteil wird angenommen und ein weiterer Anstieg prognostiziert.

Die Politik versucht beispielsweise mit der Energiepreis-Pauschale, dem Neun-Euro-Ticket oder dem Tankrabatt den Endverbraucher zu entlasten. Ebenso gibt es für Mieten auch staatliche Unterstützungsleistungen. Diese bedürfen aber einer Prüfung der persönlichen Lebens- und Einkommenssituation und können nicht von jedem in Anspruch genommen werden. Es ist jedoch nicht davon auszugehen, dass diese Maßnahmen allein ausreichen, um die Mehrbelastungen der Verbraucher zu kompensieren. Somit gilt für viele – wenn nicht sogar alle – Verbraucher, Energie sparen um die Mehrbelastungen im überschaubaren Rahmen zu halten.

### Heizungsanlage erneuern:

Die Stadtwerke Glauchau Dienstleistungsgesellschaft mbH unterstützt Sie effektiv in Ihrem Energiemanagement und eröffnet Ihnen eine verlässliche, sorgenfreie Zukunftsperspektive! Wir bieten Ihnen attraktive Möglichkeiten an, Ihren Energieverbrauch und damit die Energiekosten spürbar zu reduzieren.

Mittels unserem Wärme-Contracting können Hauseigentümer, Gewerbetreibende oder Wohnungsgesellschaften die Heizungsanlage in ihren Gebäuden erneuern. Zusammen mit Ihnen erarbeiten wir ein Konzept für eine neue Heizungsanlage. Das gilt für alle Arten von Wärmeversorgungsanlagen – von der Erdgas-Heizung, über die Wärmepumpe, Pelletheizung oder Brennstoffzellenheizung bis hin zur Hybridheizung, auch in Verbindung mit Solarthermie oder Photovoltaik. Sämtliche Kosten für die Errichtung, Wartung und Instandhaltung der neuen Anlage übernehmen wir als Stadtwerke für Sie. Im Gegenzug schließen Sie mit uns einen Vertrag ab, in dem die Laufzeit sowie die monatliche Gebühr für die Nutzung der Heizungsanlage bzw. die verbrauchsabhängige Wärmelieferung vereinbart werden. Nach Ablauf der Laufzeit gehört die Anlage allein Ihnen, der Vertrag endet.

### Energiesparen dank uVi

Was ist eine uVi? Hinter der Abkürzung uVi verbirgt sich die unterjährige Verbrauchsinformation. Diese muss seit dem 01.01.2022 verpflichtend an Mieter zugestellt werden, sofern dieser über eine fernablesbare Messtechnik in seinen Wohnräumen verfügt. Mittels der neuen Heizkostenverordnung wurde diese Vorgabe der EU in nationales Recht umgesetzt. Mieter bekommen nun einen monatlichen Überblick über ihr Heizverhalten und ihren Warmwasserverbrauch.

**Tipp für Mieter der Stadtbau und Wohnungsverwaltung GmbH Glauchau:** Helfen Sie auch hier CO<sub>2</sub> zu sparen und lassen Sie sich die unterjährige Verbrauchsinformation per E-Mail schicken oder schauen Sie die uVi direkt im Browser auf PC, Laptop, Tablet oder Smartphone an. Somit sparen sie Papier und Aufwand. Je mehr papierlose Möglichkeiten genutzt werden, desto geringer sind die Belastungen für die Umwelt und die Kosten für Sie als Mieter. Insofern noch nicht erfolgt, füllen Sie hierfür das Formular „Monatliche Verbrauchsinfo – E-Mail-Adresse“ aus und schicken Sie uns dieses unterschrieben per E-Mail an [Post@Stadtbau-Glauchau.de](mailto:Post@Stadtbau-Glauchau.de) oder per Post an Stadtbau und Wohnungsverwaltung GmbH Glauchau, Sachsenallee 65, 08371 Glauchau.

Das Formular finden Sie unter der Service/Info-Rubrik in der Kategorie notwendige Formulare:  
[www.stadtbau-glauchau.de/notwendige-formulare](http://www.stadtbau-glauchau.de/notwendige-formulare)



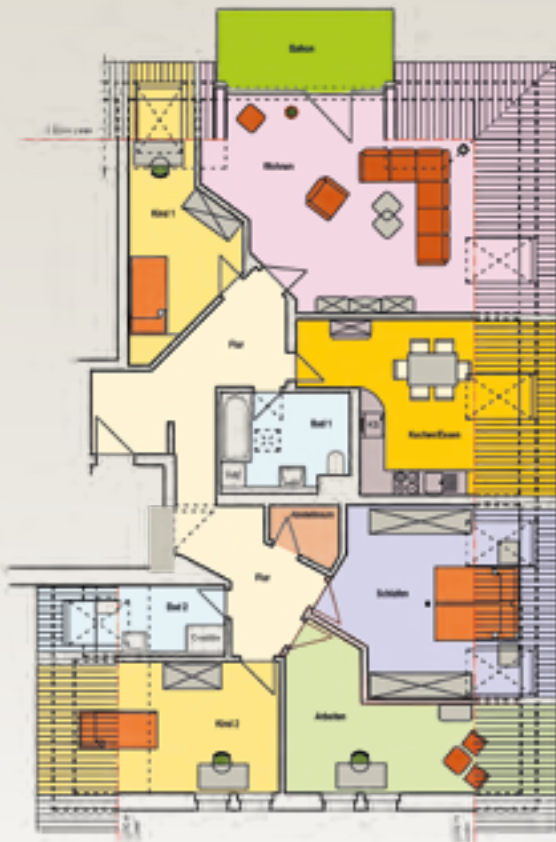
# 5 RAUM

wohnung mit Balkon

## Schönbornchener Weg 1a

Wohnungsgröße:	143 m <sup>2</sup>
Etage:	4
Kaltmiete:	6,20 €/m <sup>2</sup>
Nebenkosten:	2,60 €/m <sup>2</sup>
Wohnung mit Balkon	
2 Bäder (mit Wanne/mit Dusche)	
Keller zur Wohnung vorhanden	

Im Schönbornchener Weg 1 a haben wir zwei benachbarte Wohnungen zusammengelegt. Eine 5-Raum-Wohnung mit zwei Bädern, einem großen Balkon und viel Gestaltungsspielraum freut sich nun auf neue Mieter.



Energieausweis: V, 86 kWh/(m<sup>2</sup>a), Gas, Bj. 1910, Kl. C



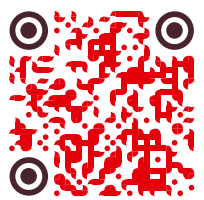
**MIET**  
ANGEBOTE



**Bei Abschluss eines Mietvertrages für diese Wohnung bis 31.08.2022 erhalten Sie zur Wohnungsübergabe einen Gutschein eines Möbelhauses in Höhe von 200 €.**

#### Pflichtangaben in Immobilienanzeigen:

1. Art des Energieausweises (Bedarfs- oder Verbrauchsausweis) – Abkürzung B oder V
2. Energiebedarfs- oder Energieverbrauchswert aus der Skala des Energieausweises in kWh/(m<sup>2</sup>a)
3. Wesentlicher Energieträger für die Heizung, z. B. Fernwärme – Abkürzung FW oder Erdgas, Flüssiggas – Abkürzung Gas
4. Baujahr des Wohngebäudes – Abkürzung Bj. ...
5. Energieeffizienzklasse des Wohngebäudes bei ab 1. Mai 2014 erstellten Energieausweisen von A+ bis H – Abkürzung z. B. Kl. B



Wege zu Ihrer neuen Wohnung:  
Per E-Mail: [kundenservice@stadtbau-glauchau.de](mailto:kundenservice@stadtbau-glauchau.de)  
Telefon: 03763 5007-888 | Kontaktformular auf unserer Webseite: [www.stadtbau-glauchau.de](http://www.stadtbau-glauchau.de)

Bei Anmietung einer Wohnung der Stadtbau und Wohnungsverwaltung GmbH Glauchau wird eine Kautions in Höhe von zwei Kaltmieten fällig.



# 3 RAUM wohnung

## Clementinenstraße 1c

Wohnungsgröße: ca. 59 m<sup>2</sup>

Etage: 1

Kaltmiete: 6,00 €/m<sup>2</sup>

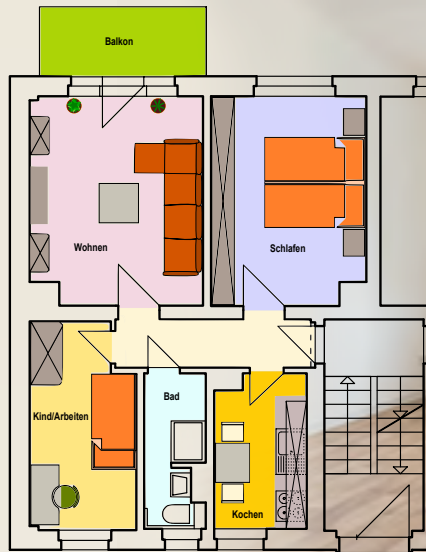
Nebenkosten: 2,60 €/m<sup>2</sup>

mit Balkon

Bad mit Dusche

Keller zur Wohnung vorhanden

Energieausweis: V, 88 kWh/(m<sup>2</sup>\*a), Gas, Bj. 1971, Kl. C



# 3 RAUM wohnung

## Fischergasse 3

Wohnungsgröße: ca. 64 m<sup>2</sup>

Etage: 2

Kaltmiete: 5,80 €/m<sup>2</sup>

Nebenkosten: 2,60 €/m<sup>2</sup>

mit Balkon

Bad mit bodengleicher Dusche

Keller zur Wohnung vorhanden

Energieausweis: V, 118 kWh/(m<sup>2</sup>\*a), Gas, Bj. 1985, Kl. D



# 2 RAUM wohnung

## Virchowstraße 6b

Wohnungsgröße: ca. 47 m<sup>2</sup>

Etage: 2

Kaltmiete: 5,11 €/m<sup>2</sup>

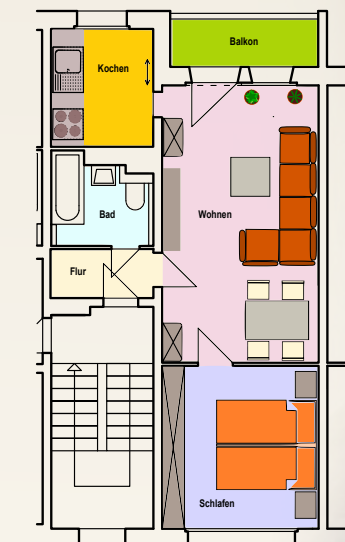
Nebenkosten: 2,60 €/m<sup>2</sup>

mit Balkon

Bad mit Dusche

Keller zur Wohnung vorhanden

Energieausweis: V, 78 kWh/(m<sup>2</sup>\*a), Gas, Bj. 1978, Kl. C



# BAUMASSNAHMEN

## Wettiner Straße | Pestalozzistraße

Bei unseren aktuellen Sanierungsprojekten liegt der Fokus auf dem Erhalt und der Sanierung denkmalgeschützter historischer Gebäude sowie der Schaffung von mehr Lebensqualität für unsere Mieter. Dazu gehören auch große Familienwohnungen und moderne Grundrisse.

Das aktuell größte Bauprojekt der Stadtbau und Wohnungsverwaltung GmbH Glauchau befindet sich im Quartier Wettiner Straße/Pestalozzistraße, wobei der erste Bauabschnitt den Bereich Wettiner Straße 21 - 27 umfasst. Der Gesamtkomplex weist einen hohen Sanierungsbedarf auf, welcher sich im Wohnungsleerstand widerspiegelt.

Ziel der Stadtbau und Wohnungsverwaltung GmbH Glauchau ist es nun, durch Modernisierung zeitgemäße Wohnstandards hinsichtlich Energie-Effizienz und Wohngesundheit umzusetzen. Dabei liegt besonderes Augenmerk auf der Erhaltung der Gesamtcharakteristik des Wohnquartiers. Das um 1930 erbaute, denkmalgeschützte Areal wird in seiner Sachgesamtheit betrachtet. Die Denkmalbehörde ist eingebunden.



Abbrucharbeiten in der Wettiner Straße

Im Ergebnis des ersten Bauabschnittes entstehen 16 Wohneinheiten mit 2- bis 5-Raum-Wohnungen, die über modern angepasste Grundrisse verfügen werden. Die Erschließung eines Gebäudeabschnitts erfolgt dabei barrierefrei mit Aufzug. Zum Einsatz kommt eine klimafreundliche Hybridheizung aus Gastherme, Wärmepumpe und Photovoltaikanlage.

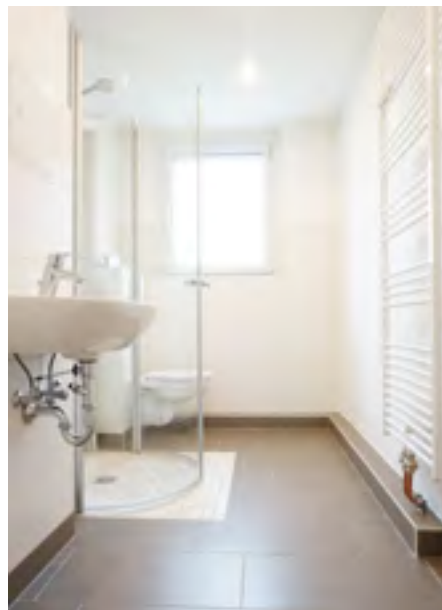
In allen Wohnungen werden die Bäder komplett saniert und bodengleiche Duschen eingebaut. Darüber hinaus erhält jede Wohnung einen Balkon, sodass die zukünftigen Mieter von dort aus den Blick ins Grüne genießen können.

Trotz der aktuell komplizierten Rahmenbedingungen ist der Baufortschritt positiv zu bewerten. Mit Fertigstellung der ersten Wohnungen wird im dritten bis vierten Quartal 2023 gerechnet.



Fischergasse 1 - 11

39 der insgesamt 100 Wohneinheiten wurden bereits umfassend saniert. Entsprechend der Nachfrage am Wohnungsmarkt werden zwei Wohneinheiten zusammengelegt und der Raumnutzung entsprechend angepasst.



Straße des Friedens 31 a - d

In zwei Bauabschnitten wurden drei Wohneinheiten saniert. Die fertigen Wohnungen konnten innerhalb kürzester Zeit neu vermietet werden.



Kopernikusstraße 17 a/b

Die Balkone wurden gestrichen und die Brüstungsbretter zum Schutz vor Verwitterung verblecht.



## ABSTELLFLÄCHEN für Fahrräder oder Rollatoren

Sie sind Mieter der Stadtbau und Wohnungsverwaltung GmbH Glauchau und auf einen Rollator angewiesen? Oder Sie sind passionierter Fahrradfahrer? Leider ist im Keller oder Treppenhaus nicht genügend Platz zum Abstellen vorhanden oder es ist Ihnen zu schwer, Ihr Gefährt immer hoch- und herunterzutragen? Für dieses Problem stellen wir Ihnen eine Lösung vor.

Wir bieten unseren interessierten Mietern Boxen zum Einstellen eines Rollators bzw. von ein oder zwei Fahrrädern an. Die Boxen werden fest im Boden verankert und sind abschließbar und einbruchssicher. Die überwiegende Anzahl an Anbietern von Hausratversicherungen mit eingeschlossener Fahrraddiebstahlversicherung akzeptiert die Boxen als sichere Unterstellmöglichkeit. Wir bitten Sie trotzdem, sich mit Ihrer Hausratversicherung in Verbindung zu setzen, damit die Diebstahlversicherung umfassend gesichert ist.

Ja nach verfügbarem Platz auf dem Grundstück können mehrere Boxen aufgestellt werden.

Sie sind interessiert und möchten beraten werden?

Weitere Informationen erhalten Sie unter der Servicehotline 03763 5007-888.

## AUSSETZUNG EEG-UMLAGE

Um die Verbraucher trotz der weiter steigenden Strompreise zu entlasten, wurde die EEG-Umlage zum 01.07.2022 auf den Wert 0 gesenkt.

Die um 3,723 Ct/kWh gesenkte EEG-Umlage wird vollumfänglich an unsere Kunden weitergegeben. In der Jahresverbrauchsabrechnung wird ab 01.07.2022 der Wert „0“ in der Abrechnung aufgeführt. Im Zeitraum vom 01.01. bis 30.06.2022 werden 3,723 Ct/kWh berechnet.

Trotz dieser Absenkung eines Preisanteils im Strompreis werden die Strompreise aufgrund der Entwicklung der Einkaufspreise künftig weiter ansteigen. Aktuell hat sich der Strombeschaffungspreis für das Jahr 2023 gegenüber dem schon teuren Jahr 2022 auf das Doppelte erhöht.

# BEIM LESEN TAUCH ICH AB

ab 04.07.

 **BUCHSOMMER**  
SACHSEN

**BUCHSOMMER**

## In der Stadt- und Kreisbibliothek

In den Sommermonaten steht alles im Zeichen des Buchsommers Sachsen, welcher bereits zum 12. Mal stattfindet. Er hat am 04. Juli mit der Eröffnung und Freigabe des Bücherregals begonnen und läuft noch bis zum 26. August.

Auch die beliebte Vorlesestunde „Geschichten um 4“ wird zu verschiedenen Terminen angeboten. Informieren Sie sich hierzu unter [glauchau.bibliotheca-open.de](http://glauchau.bibliotheca-open.de)



**LACHNACHT**

## Im Stadttheater Glauchau

Bereits zum siebten Mal kommt die Lachnacht nach Glauchau. Die Moderation des Abends übernimmt auch in diesem Jahr wieder der gut gelaunte Ole Lehmann. Im Gepäck hat er eine Ladung der lustigsten Comedians und Kabarettisten der Republik. Unter anderem mit Ole Lehmann, Ingo Appelt, Sebastian Krämer, Jonas Greiner und Benni Stark.

Tickets: ab 25,00 EUR an der Tourist-Information Glauchau, Tel.: 03763 2555  
[theater-glauchau.reservix.de/events](http://theater-glauchau.reservix.de/events)



© MANDY SCHWARZ



© FLORI - das Andreas Gabalier Double

06.08.

**SCHLAGERNACHT**

## Im Theatergarten Glauchau

Eröffnet wird der Abend von Mandy Schwarz mit ihrer Schlagerzeitreise. „Ich liebe das Leben“, „Er gehört zu mir“ oder „Tausend Mal belogen“ kennt wirklich jeder, singt es mit und das auch noch völlig „Atemlos“. Wer sagt nicht gern „Hello again“ zu seiner „Jugendliebe“, möchte nach „Amsterdam“ oder beklagt „Kopfweg“? ... Das ist eben doch noch immer heile Welt und trotzdem das wahre Leben. Stimmung und Partylaune sind garantiert. Lassen Sie sich entführen in die wundervolle Welt des deutschen Schlagers.

Anschließend erwartet das Publikum FLORI – das Andreas Gabalier Double. Flori liebt die Musik von Andreas Gabalier und auch seinen österreichischen Dialekt. Und beides lebt er auch. Mit seinem aktuellen Programm erleben Sie eine mitreißende Live-Gesangsshow mit allen Hits des Volksrock'n'Rollers. Seit seiner Gesangsausbildung und der Mitwirkung als Sänger in verschiedenen Bands steht FLORI inzwischen mehr als fünf Jahre erfolgreich als Andreas Gabalier Double auf den Bühnen Deutschlands. Party-Stimmung pur, echter LIVE-GESANG, gepaart mit Gänsehautmomenten und große Gefühle sind bei FLORIs Auftritten immer garantiert.

Als krönenden Abschluss heizen die Partymacher dem Publikum ein und laden zum Schunkeln, Mitsingen und Tanzen ein. Das Duo verbindet eine langjährige Freundschaft und sie stützen sich auf eine umfangreiche, musikalische Bühnenerfahrung. Im Jahr 2019 feierten sie ihr 25-jähriges Bühnenjubiläum. Diese Musikakrobaten touren mit ihrer deutschsprachigen Party- und Stimmungsmusik durch viele deutsche Städte. Ihr Party-Bühnenprogramm ist eine einzigartige Interpretation der Fetenkracher von gestern und heute. Mit schnellen und vielen Kostümwechseln schlüpfen sie in verschiedenste Charaktere. Ihre Ohrwurm-Partyhits gehen in die Beine und beflügeln die gute Laune aller!

Tickets: Tourist-Information Glauchau (Tel.: 03763/2555)  
oder online unter [theater-glauchau.reservix.de/events](http://theater-glauchau.reservix.de/events)

Große Kreisstadt  
**GLAUCHAU** 

# GLAUCHAUER Kultursommer

Auch für das Jahr 2022 war der Kulturbetrieb Glauchau mit seinen Außeneinrichtungen Stadttheater, Bibliothek und Museum wieder kreativ und hat einen abwechslungsreichen Kultursommer von Juni bis Anfang September mit verschiedenen Veranstaltungsformaten als kulturelles Highlight für die Glauchauer Bürger und Bürgerinnen und Gäste der Stadt zusammengestellt.

Mehr Infos:  
[www.glauchau.de](http://www.glauchau.de)

 **Kulturbetrieb**  
Glauchau





07/08

© Museum Glauchau

### KINDER-ENTDECKERTOUR

#### Im Museum Schloss Hinterglauchau

Alle kleinen und großen Ferienkinder sind eingeladen auf einen Streifzug durch das altherwürdige Schloss Glauchau. Ihr lernt unsere tiefsten Keller, aber auch den alten Uhrenturm kennen und erfahrt so manches Geheimnis, welches hinter den alten Türen verborgen ist.

**Termine: 27.07./ 17.08., 15:30 Uhr**

Die Teilnehmerzahl ist auf 15 Kinder zusätzlich einer Begleitperson begrenzt.

Voranmeldung unter

**Telefon: 03763/ 777580.**



07/09

### SOMMERKUNSTWERKSTATT

#### Im Bahnhof Glauchau

Mitmachwerkstatt vom 12. Juli bis 04. September 2022, Bahnhof Glauchau im ehemaligen Mitropa-Restaurant geöffnet Di bis Fr von 11:00 – 17:00 Uhr Sa und So von 12:00 - 17:00 Uhr

Malerei, Skulptur, Textiles, Collage und vieles mehr zum Mitmachen

**www.artgluchowe.de**



03.09.

© Andreas Kahnt

### GC FUNRACE

#### Im Sommerbad Glauchau

Für den Abschluss des Kultursommers geht es auf die große Liegewiese im Sommerbad Glauchau. Unter dem Motto „GC FunRace“ werden alle Sportbegeisterten am Nachmittag zum Abenteuerlauf über einen 50 Meter Hindernisparcours eingeladen. Umrahmt wird das Ganze mit Wasseraktivitäten für Jung und Alt und am Abend mit Beachparty-Flair, einer krönenden Siegerehrung und einem Abschlusskonzert.

Kommen Sie vorbei.

Wir freuen uns auf Ihren Besuch!

**Weitere Infos unter: 03763/65416**



07/08

© Museum Glauchau

### TASCHENLAMPENFÜHRUNG

#### Im Museum Schloss Hinterglauchau

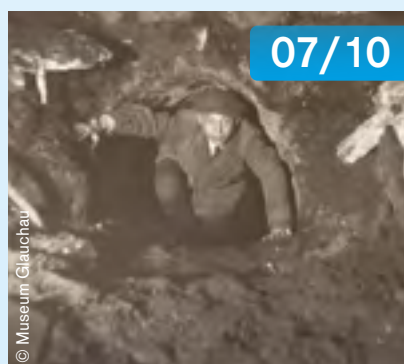
Unter dem Motto „Ferienspaß für Königs-kinder“ geht es abwärts zur Taschenlampenführung mit Schatzsuche

**Termine: 20.07./03.08./24.08.**

**jeweils 15:30 Uhr & 17:00 Uhr**

Kleine Entdecker können mit Taschenlampe und Helm die kühlen unterirdischen Gänge unter dem Glauchauer Schloss erkunden. Ein Experte steht bereit, um alle Fragen zu beantworten.

Bitte feste Schuhe tragen und eine Taschenlampe mitbringen! Die Teilnehmerzahl ist begrenzt. Voranmeldung erbeten unter **Telefon: 03763/ 777580**



07/10

© Museum Glauchau

### INDUSTRIE.KULTUR.RALLYE

#### Im Museum Schloss Hinterglauchau

Mit der „Industrie.Kultur.Rallye - Entdeckt Glauchau NEU“ lernt ihr Glauchau von einer ganz anderen Seite kennen und begeben euch auf eine spannende Spurensuche zur Industriekultur von gestern, heute und morgen. Mit eurem Team zieht ihr, ausgestattet mit einem GPS-Gerät und einem Roadbook, durch Glauchau, um gemeinsam die Rätsel zu lösen und Punkte zu sammeln.

Dauer: individuell 2 bis 4 Stunden, Teilnahme kostenlos

**Termine: 31.07./ 20.08./**

**18.09./ 22.10., ab 13:00 Uhr**



03.09.

© Museum Glauchau

### UNTER DEM PFLASTER

#### In den unterirdischen Gängen des Glauchauer Schlosses

Am Tag der Deutschen Einheit sind öffentliche Führungen unter dem Motto „Unter dem Pflaster von Glauchau“ geplant. Interessierte können sich unter der Anleitung eines Experten hinab in die Unterwelt begeben und sich in vergangene Zeiten versetzen, als die Ganganlage zur Vorratshaltung, als Fluchtwegesystem, als Versteck oder im Zweiten Weltkrieg als Luftschutzraum diente.

Das Museum nimmt schon jetzt gern Voranmeldungen entgegen.

**Telefon: 03763/777580**



# Saatgut Bibliothek



Die Stadt- und Kreisbibliothek Glauchau befasst sich seit 2021 intensiv mit dem Thema Nachhaltigkeit und ist Teilnehmer am Projekt „Bildung für nachhaltige Entwicklung (BNE)“ des Sächsischen Staatsministeriums für Kultus. Die Saatgut-Bibliothek ist eine Möglichkeit, die Sensibilität für Umweltschutz und Nachhaltigkeit in der Bevölkerung zu erhöhen. Dabei ist sie ein besonders niedrigschwelliges Angebot, um zu zeigen, wie einfach Jeder etwas für die Umwelt tun kann. Angesprochen sind alle Hobbygärtnerinnen und Hobbygärtner in Glauchau und Umgebung.

## Was ist das?

Saatgutbibliotheken sind Orte, an denen man sortenreines und samenfestes Saatgut ausleihen kann. Hobbygärtner(innen) können sich Saatgut mitnehmen, säen dieses in ihrem Garten oder auf dem Balkon aus und bauen somit die Pflanze an. Nach der Ernte trocknen sie die Samenkörnchen und bringen diese, bzw. einen Teil davon, wieder in die Saatgutbibliothek zurück. Dadurch können immer wieder andere Gärtner(innen) diese Sorte anbauen und den Erhalt der Saatgutsorten unterstützen.

## Wie funktioniert die Saatgut-Bibliothek in Glauchau?

Teilnehmen kann jeder, der als Hobbygärtner oder Spaziergänger Saatgut erntet und dieses tauschen möchte. In der Sachbuchabteilung der Bibliothek gibt es einen Bereich in dem Saatgut-Tüten getauscht werden können. Pro Person sollten nur maximal zwei Tüten entnommen werden, damit so viele Besucher wie möglich das Angebot nutzen können. Auch wer noch kein eigenes Saatgut dabei hat, darf zwei Tüten entnehmen, sollte dann aber im Herbst möglichst Saatgut zurückbringen, in kleine Tüten verpackt und beschriftet. Bastelvorlagen für Saatgut-Tütchen und fertige Tüten liegen zur kostenlosen Mitnahme bereit.

Die Tauschbörse kann unabhängig von einer Mitgliedschaft in der Bibliothek genutzt werden. Wer doch etwas aus dem großen Bestand an Gartenbüchern, Zeitschriften und anderen Medien ausleihen möchte, kann direkt bei seinem Besuch einen Benutzerausweis ausstellen lassen und zwischen einer Jahreskarte (12 Monate für 12 €) und einer Saisonkarte (3 Monate für 3 €) wählen.

## Was ist zu beachten?

Der geerntete Samen sollte vermehrfähig sein (samenfest) und nicht genverändert. Schön wäre es, wenn auch Saatgut alter Obst- und Gemüsesorten ausgetauscht wird. Das würde dem Erhalt und der Verbreitung alter Sorten dienen, was wiederum zum Schutz von Bienen, Schmetterlingen und anderen Insekten und Kleintieren beitragen kann.

**Nicht angenommen** wird selbst geerntetes Saatgut von **Gurken, Zucchini und Kürbisgewächsen**, da hier die Gefahr besteht, dass sich der Giftstoff Cucurbitacin gebildet hat, welcher im gekauften Saatgut herausgezüchtet wird.

## Los geht's ...

1 Saatgut-tüte ausleihen

2 Aussäen Pflegen Gießen

3 Saatgut ernten und in Tütchen packen

4 Saatgut im Herbst zurückgeben

5 Neues Saatgut ausleihen



**Stadt- und Kreisbibliothek**  
„Georgius Agricola“

Mehr Infos:  
T. 03763-3728 oder  
E-Mail [skb@glauchau.de](mailto:skb@glauchau.de)



# VORGESTELLT

## Samuel Stratmeier

BA Student

Hallo! Mein Name ist Samuel Stratmeier, ich bin 20 Jahre alt und habe im Winter 2020/2021 mein duales Studium bei den Stadtwerken Glauchau und der Berufsakademie Glauchau begonnen. Bereits seit fast zwei Jahren studiere ich nun Betriebswirtschaftslehre - Mittelstandsmanagement und habe schon zahlreiche praktische Erfahrungen bei der Stadtwerke Glauchau Dienstleistungsgesellschaft mbH sammeln können. Im Folgenden stelle ich Ihnen gern meine Aufgaben und mein Studium näher vor.

Nach meinem Abitur 2020 und coronabedingten Einstellungsstopps konnte ich in den Stadtwerken Glauchau glücklicherweise einen spannenden und regionalen Praxispartner für mein duales Bachelorstudium gewinnen. Im Anschluss an mein dreijähriges Studium bin ich in der Lage, Anforderungen und Strukturen im Mittelstand zu erkennen und hierbei Unternehmen zur Planung, Vermarktung, Steuerung und Kontrolle wirtschaftlicher Einheiten zu begleiten. Das bedeutet, dass man mit diesem Studium ziemlich universell in Unternehmen einsetzbar ist (oder diese sogar erfolgreich gründen kann) – ein großer Vorteil der BWL.

Wer annimmt, BWL sei nur stumpfe Mathematik und ein „08/15 Studium“, der könnte falscher nicht liegen. Neben Führungskompetenzen wird auch Selbstmanagement geschult und zahlreiche vertiefte Kenntnisse und Qualifikationen zu ökonomischen Zusammenhängen, Marketing, Buchführung und Controlling, Recht, Mathematik, Englisch, Logistik, Vertrieb, Digitalisierung und Prozessmanagement erlernt. Man sollte also zwar gut rechnen können, daneben erlernt und benötigt man aber zusätzlich weitaus mehr Fähigkeiten, darunter logisches Denken und Selbstmanagement, Führungserfolg und Motivation, Rhetorik und Präsentation.

Die Stadtwerke Glauchau unterstützen diesen Lernprozess in zahlreichen Praxisphasen bestens und ermöglichen bereits während des Studiums tiefgreifende praktische Einblicke und Erfahrungen.

Dabei bekommt man einen Durchlauf durch (fast) alle Bereiche des Unternehmens und kann dieses gesammelte Wissen auch in Studienprüfungen anwenden. Nach meinem erfolgreichen Bachelorstudium sind ein weiterführendes Masterstudium und der Einsatz in allen Bereichen des Unternehmens möglich.



**ENERGIE.WOHNEN** Kundenzeitung – IMPRESSUM:

Verleger: Stadtwerke Glauchau Dienstleistungsgesellschaft mbH ein Unternehmen der Überlandwerke Glauchau GmbH, Markt 1 | 08371 Glauchau

Verantwortlicher Redakteur: Liane Päßler

Landbote@Ueberlandwerke-Glauchau.de Überlandwerke Glauchau GmbH Markt 1 08371 Glauchau | Tel. 03763 5007-860

Satz, Gestaltung: AppelGrips Werbeagentur, Obere Muldenstr. 25 | 08371 Glauchau Druck: Alldruck, Dammweg 25 | 08371 Glauchau

Nächste Ausgabe: November 2022

Bildnachweis: Seite 2 Archiv, Seite 7 ©Luis Louro, Seite 11 ©Sozialstation Glauchau, Seite 13 ©Pixel-Shot, Seite 5/16/17/18/23 ©Stadtwerke Glauchau

Seite 19 ©vencav, Seite 22 ©Stadt und Kreisbibliothek Glauchau, Alle weiteren Fotos ©AppelGrips Werbeagentur

Begriff aus Jazz und Popmusik	Auswirkung, Ergebnis	langschwänziger Papagei	5	Aufschub gewähren	eine Zahl	dt. TV-, Radiosender (Abk.)	Zupfinstrument, Leier	Fremdwortteil: unter	chem. Element, Seltenerdmetall	Würde, Ansehen	Fluss zur Donau	Kurzwort für Jugendliche(r)	ausführen, verrichten									
				brit.-amerik. Filmstar: ... Grant			Kleiderfasson						6									
am Tagesanfang					Bierhersteller					ungebraucht												
begeisterter Anhänger (engl.)				Blechblasinstrument			in Flammen stehen															
Sammlung von Schriftstücken		altrömisches Gewand		<p style="text-align: center;"><b>Lösungswort finden!</b></p> <p>Und an die Redaktion senden: per Post oder an <a href="mailto:Landbote@Ueberlandwerke-Glauchau.de">Landbote@Ueberlandwerke-Glauchau.de</a></p> <p>Mit etwas Glück gewinnen Sie einen unserer Einkaufsgutscheine. Die Teilnahmebedingungen finden Sie auf unserer Homepage: <a href="http://www.schoenburger-landbote.de/teilnahmebedingungen">www.schoenburger-landbote.de/teilnahmebedingungen</a></p> <p>Einsendeschluss 31.08.2022 Der Rechtsweg ist ausgeschlossen. Teilnahme ab 18 Jahre, nur einmal pro Haushalt.</p> <div style="display: flex; justify-content: center; gap: 10px;"> <span style="border: 1px solid black; padding: 2px 5px;">1</span> <span style="border: 1px solid black; padding: 2px 5px;">2</span> <span style="border: 1px solid black; padding: 2px 5px;">3</span> <span style="border: 1px solid black; padding: 2px 5px;">4</span> <span style="border: 1px solid black; padding: 2px 5px;">5</span> <span style="border: 1px solid black; padding: 2px 5px;">6</span> <span style="border: 1px solid black; padding: 2px 5px;">7</span> <span style="border: 1px solid black; padding: 2px 5px;">8</span> </div>									Bein-gelenk	kleine Rechnung	kostbar, menschlich vornehm							
Töpfermaterial																			wüst, leer	7		
Nachbarstaat des Iran	Rundtanz		Obst-, Traubepresse																Erdaufschüttung	Nutzungsrecht im MA.		
Vorname von US-Präsident Clinton		Sagenkönigin von Sparta																	chinesischer Kochtopf	Koseform für Großvater	Kfz-Z. Landkreis Rostock	
				Tierpflege	luftförmiger Stoff	auf sich zu	ital. Autor (Umberto)	angenehm, behaglich	3													
unecht wirkendes Verhalten	1				germanische Gottheit		2	US-Filmschauspieler (Gary)														
Stadt in den Niederlanden				Halbton über g (Musik)		spanisch: Fluss		Lichtspieltheater		4												
Wundmal			8																			

### Rätselgewinner Ausgabe 02/2021

#### 1. PREIS:

**Glauchauer Geschenkgutschein**  
im Wert von 50,00 € für Harald L., Glauchau

#### 2. PREIS:

**Glauchauer Geschenkgutschein**  
im Wert von 30,00 € für Birgit H., Glauchau

#### 3. PREIS:

**Glauchauer Geschenkgutschein**  
im Wert von 10,00 € für Jeannine W., Glauchau

