

ENERGIE. WOHNEN

KUNDENZEITUNG



STADTWERKE
GLAUCHAU

Stadtbau und Wohnungsverwaltung
GLAUCHAU

NR. 2 | 2023

**Schönburger
Landbote**



Eisige Freude

Die Eisbahn im Herzen
unserer Stadt öffnet
wieder ihre Tore

mehr lesen auf Seite 6 und 7



ÖKOLOGISCH

HEIZEN

mit Ihrer neuen Heizungsanlage

Beratung und Contracting mit den Stadtwerken Glauchau

umweltbewusst & energieeffizient

Strom aus erneuerbaren Energiequellen

weniger CO₂-Emissionen

Behagliche Wärme entspannt genießen

IHRE VORTEILE

- Beratung in allen Energiefragen
- Kostenersparnis durch höhere Nutzungsgrade
- Planungssicherheit durch feste, monatlich kalkulierbare Kosten
- Die Stadtwerke übernehmen Ihre Verpflichtungen rund um die Energiebewirtschaftung.
- Sie sparen Zeit und können sich ganz auf die wichtigen Dinge konzentrieren.

Erwerben Sie Ihre neue Heizung mit uns – modernste Technik für energieeffizientes Heizen

Sie möchten Ihre Heizungsanlage erneuern und beabsichtigen, zukünftig eine umweltfreundliche und energiesparende Heizungsanlage zu nutzen?

Dann wenden Sie sich an uns! Wir sind in Energiefragen der richtige Partner für Sie. Die Stadtwerke Glauchau unterstützen Sie effektiv in Ihrem Energiemanagement und eröffnen Ihnen eine verlässliche, sorgenfreie Zukunftsperspektive. Mittels unseres Wärme-Contractings* können Hauseigentümer, Gewerbetreibende oder Wohnungsgesellschaften die Heizungsanlage in ihren Gebäuden erneuern. Zusammen mit Ihnen erarbeiten wir ein Konzept für eine neue Heizungsanlage. Das gilt für alle Arten von Wärmeversorgungsanlagen – von der Erdgas-Heizung, über die Wärmepumpe, Pelletheizung bis hin zur Hybridheizung, auch in Verbindung mit Solarthermie oder Photovoltaik.

Sämtliche Kosten für die Errichtung, Wartung und Instandhaltung der neuen Anlage übernehmen wir als Stadtwerke für Sie. Im Gegenzug schließen Sie mit uns einen Vertrag ab, in dem die Laufzeit sowie die monatliche Gebühr für die Nutzung der Heizungsanlage bzw. die verbrauchsabhängige Wärmelieferung vereinbart werden. Weiterhin ist der Abschluss eines entsprechenden Energieliefervertrages bei den Stadtwerken Glauchau ab Beginn des Contracting-Vertrages notwendig.

Nach Ablauf der Laufzeit gehört die Anlage allein Ihnen, der Vertrag endet.

E-Mail: energieundwohnen@stadtwerke-glauchau.de

Telefon: 03763 5007-888

Mehr Informationen:

www.stadtwerke-glauchau.de/contracting



*Angebot gilt in Glauchau sowie im Umkreis von 10 km.

Machen Sie sich ein Bild vom Wärme-Verlust Ihres Hauses!

Thermografie-Check

Die Wärmedämmung eines Hauses hat erheblichen Einfluss auf dessen Energiebedarf. Entsprechend hilfreich sind Wärmebilder, die aufzeigen, wo der Hausherr aufgrund mangelnder Isolierung die Umgebung heizt. Um diese Schwachstellen sichtbar zu machen, bieten die Stadtwerke Glauchau einen Thermografie-Check an, welcher mittels einer Infrarot-Kamera die Verteilung von Wärme auf der Außenwandfläche optisch darstellt. Die daraus entstehende Abbildung macht mittels eines Farbspektrums sichtbar, an welchen Stellen die kostbare Energie verloren geht. Die Durchführung einer thermografischen Untersuchung ist in der Heizperiode – November bis Anfang März – ratsam, da der Temperaturunterschied zwischen Innenraumtemperatur und Außenluft bei 10°C bis 15°C liegen sollte.

Kunden der Stadtwerke Glauchau (in Glauchau sowie im Umkreis von 10 km) erhalten auf den durchgeführten Thermografie-Check (120 € für ein einfach geschnittenes Ein- bis Zweifamilienhaus) einen Bonus in Höhe von 30 € als Stromabnehmer sowie noch einmal 30 € als Gasabnehmer. Nutzen Sie Ihre Chance und vereinbaren Sie mit unseren Mitarbeitern einen Termin für Ihren Thermografie-Check!

Gern ist die Abfrage der Verfügbarkeit telefonisch unter der **Servicenummer 03763 5007-888** möglich.
E-Mail: energieundwohnen@stadtwerke-glauchau.de

Energiemessgeräte

Die Stadtwerke Glauchau bieten ihren Kunden gegenwärtig einen besonderen Service: Mit dem gebührenfreien Verleih von Energiekostenmessgeräten möchten wir unseren Kunden helfen, ihren jeweiligen Energieverbrauch genauer zu bestimmen, um sogenannte „Stromfresser“ zu ermitteln und die eigenen Kosten zu reduzieren.

Die Handhabung des Energiekostenmessgerätes ist für die Kunden der Stadtwerke Glauchau ganz einfach. Das Gerät wird zwischen der Steckdose und dem Stecker des jeweiligen elektrischen Gerätes positioniert und zeigt dessen effektiven elektrischen Energieverbrauch an.

Interessierte Kunden können sich unter Vorlage ihres Ausweises beim Kundenservice der Stadtwerke in der Sachsenallee 65 ein entsprechendes Energiekostenmessgerät mit einer erklärenden Bedienungsanleitung für einen Zeitraum von längstens vier Wochen ausleihen.



Öffnungszeiten Jahreswechsel Stadtwerke und Stadtbau

Von Samstag, dem 23.12.2023 bis Montag, dem 01.01.2024 ist unser Büro geschlossen.
Ab Dienstag, dem 02.01.2024, sind wir zu den üblichen Geschäftszeiten wieder für Sie da.

Havarienummern Stadtwerke (kostenfrei):

Strom/Beleuchtung: 0800 0500750

Gas: 0800 0500760

Wärme: 0800 0500740



Speziell für die Abgabe unserer Sonderpreisverträge gelten

nachfolgende Hinweise: Ihren unterschriebenen Vertrag nehmen wir gern über den Briefkasten unserer Geschäftsstelle in der Sachsenallee 65 bzw. unseren Briefkasten im Ratshof entgegen.

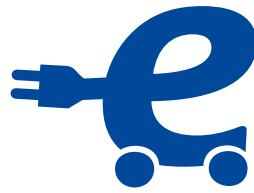
Havarienummer Stadtbau (kostenfrei):

0800 0500740



Allgemeine Fragen beantworten wir Ihnen telefonisch unter

03763 5007-888 oder per E-Mail: kundenservice@stadtwerke-glauchau.de.



MOBILITÄT THG-Klimabonus

THG = Treibhausgasminderungsquote

Sie besitzen bereits ein Elektroauto? Dann haben Sie den ersten Schritt in Richtung einer nachhaltigen Zukunft und klimafreundlicher Mobilität getan! Mit dem THG-Klimabonus der Stadtwerke Glauchau verdient Ihr Fahrzeug für Sie jährlich Geld.

Was Sie dafür tun müssen?

E-Auto registrieren – Foto oder Scan des Fahrzeugscheins hochladen – Auszahlung erhalten.

Seit dem Beschluss durch die Bundesregierung 2015 sind Unternehmen aus der fossilen Kraftstoffindustrie wie Mineralölkonzerne verpflichtet, über eine festgelegte Quote ausgestoßene CO₂-Emissionen auszugleichen, um die grüne

Elektromobilität zu fördern. Das Klimaschutz-Instrument der Treibhausgas-Minderungsquote (THG) ermöglicht den Stadtwerken Glauchau, eingesparte CO₂-Emissionen durch die Elektromobilität hier vor Ort an die Mineralölunternehmen zu verkaufen, um die Verkehrswende bei uns in der Region voranzutreiben.

Wir übernehmen für Sie die komplette Abwicklung und zahlen Ihnen für Ihr E-Auto einen Bonus. Die neuen Konditionen für 2024 werden in Kürze veröffentlicht.

Und das Beste: Den Klimabonus gibt es jedes Jahr aufs Neue!

Jetzt unter THG-Klimabonus registrieren und den Klimabonus erhalten! www.stadtwerke-glauchau.de

Lademöglichkeiten der Stadtwerke in Glauchau

Die Stadtwerke Glauchau investieren seit 2018 in die öffentliche Ladeinfrastruktur vor Ort. Derzeit betreibt der Energieversorger zehn öffentliche Doppel-Elektroladesäulen sowie eine Schnellladesäule. Geladen wird überall mit Öko-Strom.

Sachsenallee 65 (Parkplatz der Stadtwerke: Schnellladesäule mit 150 kW, sowie 22 kW Ladesäule)

Kopernikusstraße 51 (Berufsakademie Glauchau)

Hoffnung 83 (Parkplatz)

Hoffnung 29 (Parkplatz Zentrum)

Wehrdigtstraße 29 (Glauchauer Unterstadt)

Bahnhofplatz 1 (Bahnhof Glauchau)

Virchowstraße 18 (Parkplatz vor dem Krankenhaus)

Zum Vogelberg 10 (Baumarkt Leitermann in Weidendorf)

Lungwitzer Straße 55 (beim Sommerbad)

Thurmer Straße 7 (in der Voigtlaide beim Landgasthof)

Geplant ist außerdem die Errichtung von Ladesäulen auf dem neuen P+R-Parkplatz am Bahnhof, auf dem Schillerplatz, am Theater und in der Nähe der Lichtensteiner Straße.



ANGEBOT

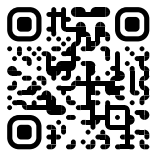
für Kunden mit
Anschaffungsplänen

Alle Kunden* der Stadtwerke Glauchau, die sich für ein E-Auto entscheiden, erhalten einmalig eine Energiemenge im Wert von 300 € für das Stromtanken zu Hause gutgeschrieben.

*Zum Zeitpunkt des Vertragsabschlusses bzw. Autokaufs müssen alle Zähler bei den Stadtwerken Glauchau angemeldet sein.

300,- €
GUTSCHRIFT
für Ihr E-Auto

www.stadtwerke-glauchau.de/emobil



ANGEBOT

für alle Fahrer
von Elektrofahrzeugen:
Auto-Stromvertrag

Wir bieten allen Interessenten einen AutoStrom-Vertrag an, mit dem das Laden an den öffentlich zugänglichen Ladepunkten der Stadtwerke Glauchau und im Ladeverbund zu vergünstigten Konditionen möglich ist. Natürlich kann auch jeder sein Auto per Direktbezahl-system vertragsfrei aufladen.

Die Aktivierung des Ladevorganges sowie die Bezahlung der geladenen Energiemenge erfolgt über die eCharge+-App. Die Tarife werden dabei angezeigt oder mittels AutoStrom-Vertrag bei den Stadtwerken Glauchau bestimmt.

eCharge+



App



ANGEBOT

für Kunden mit E-Autos

Wir bieten Kunden mit Wallboxen günstige Ladetarife an und beraten hierzu gern:

- > Wallbox als schaltbare Last
(vergünstigtes Laden zu festgelegten Zeiten)
- > Ökostromtarif für Wallboxen

Wallbox für Geschäftskunden und Vermieter

Die Stadtwerke Glauchau beraten und unterstützen Firmen und Wohnungsbaugesellschaften gerne bei der Bereitstellung von Ladeinfrastruktur für Mitarbeiter und Mieter.



STADTWERKE
GLAUCHAU 

START

ab 08.12.2023 zum
Weihnachtsmarkt

Schlittschuh laufen

auf der Eisbahn
der Stadtwerke Glauchau



Schlittschuh
kaufen oder leihen

bei INTERSPORT Gü-Sport
im Ratshof



Warme Getränke
und kleine Snacks

bietet vor Ort das Team
vom Gründelpark an.

Öffnungszeiten
und Infos: www.epark-gc.de



Mit glitzerndem Eis und einer herzlichen Atmosphäre verspricht die Eisbahn der Stadtwerke Glauchau, die Kälte in eine Quelle der Freude zu verwandeln.

Die Winterzeit hat begonnen, und die Vorfreude steigt, denn eine aufregende Attraktion wird wieder ihre Tore öffnen. Die lang ersehnte Eisbahn im Herzen unserer Stadt auf dem Glauchauer Schlossvorplatz ist bald bereit, Gäste jeden Alters auf ein frostiges Abenteuer einzuladen.

Eine Winterwunderwelt: Die Eisbahn wird sich über eine großzügige Fläche erstrecken und genügend Platz für Eislaufbegeisterte aller Könnertufen bieten. Die Eisfläche wird mit modernster Technologie angelegt und ständig gewartet. Mit weihnachtlicher Beleuchtung und einer festlichen Dekoration fühlen sich Besucher sofort in eine Winterwunderwelt versetzt.

Aufbau: Die Eisbahn wird pünktlich zur Weihnachtszeit von den Stadtwerken Glauchau aufgebaut. Unterstützung erhalten sie dabei von der Stadt Glauchau.

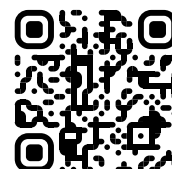
Eröffnung: Zur Eröffnung des Weihnachtsmarktes am 8. Dezember 2023 ist es dann soweit: Alle Kufenflitzer sind zum kostenlosen Schlittschuhlaufen eingeladen. Um einen sicheren Schlittschuhzauber für alle zu ermöglichen, wird es eine Kasse des Vertrauens geben. In dieser Saison dauert der Eislaufspaß bis zum Ende der Winterferien am 25.02.2024.

Verpflegung und Wärme: Niemand muss auf Verpflegung verzichten. Für warme Getränke und leckere Snacks wird das Team vom Gründelpark sorgen.

Fazit: Die Eröffnung der Eisbahn ist zweifellos ein Grund zur Freude. Ganz gleich, ob erfahrener Eisläufer oder Neuling – die Eisbahn heißt Klein und Groß herzlich willkommen, diese frostige Jahreszeit in vollen Zügen zu genießen. Machen Sie sich bereit, Ihre Schlittschuhe zu schnüren und sich in ein Winterabenteuer zu begeben!

Unterstützung: Wer die Eisbahn als Sponsor unterstützen will, kann sich gern an die Stadtwerke Glauchau wenden. Im Gegenzug ist das Anbringen von Werbung an der Bande der Eisbahn möglich.

Webcam: Über unsere Webcam gibt es aktuelle Bilder der Eisbahn:
<https://webcam.sw-glauchau.de/>





RÜCK BLICK 2023



Die Stadtwerke Glauchau blicken auf ein abwechslungsreiches Jahr mit vielen spannenden Veranstaltungen zurück. So konnte in diesem Jahr der 21. Spieletag ausgerichtet werden! Über 40 engagierte Vereine, Institutionen und Firmen haben das Event für viele Kinder zu einem besonderen Tag werden lassen. Auch auf der Bühne haben viele Kinder und Jugendliche aus der Region ihr Talent und Können bei abwechslungsreichen Auftritten gezeigt. Aufregend moderiert wurde das Programm von Heike Arnold vom Freizeitparadies Glauchau. An die Kinder aus Glauchau wurden über 60 kostenlose Fahrradhelme verteilt und damit eine schöne Tradition gewahrt.

Wir danken herzlich den vielen Vereinen und Firmen, die uns mit ganzem Engagement wieder so großartig unterstützt haben. Über 200 Personen setzten sich ehrenamtlich ein, um den Tag unvergesslich zu gestalten und das ist alles andere als selbstverständlich. Auch den Sponsoren gilt wieder ein großer Dank, die mit Sachpreisen oder Geld für Glauchauer Vereine eine große Unterstützung darstellen. Mit großer Freude schauen wir schon dem Spieletag 2024 entgegen.



Mehr Fotos und Infos auf
www.spieletag-stadtwerke.de





Meerathon 2023

Doch auch sportlich waren die Mitarbeiter der Stadtwerke in diesem Jahr besonders aktiv. Beim Meerathon nahmen einige unserer Mitarbeiter teil und konnten mit einer Mannschaft sogar den fünften Platz erzielen. In der Altersklasse der 36 – 55-Jährigen konnte unser Geschäftsführer, Herr Torsten Meyer, sogar den stolzen zweiten Platz erringen.

Auch beim diesjährigen Herbstlauf hielten sich zahlreiche Mitarbeiter der Stadtwerke für den täglichen Berufsalltag fit. Bewegung ist gesund und so erzielte das Frauenteam dieses Jahr auch wieder einen sehr guten Platz im Firmenlauf.

Die Zeit am Schreibtisch gesund zu gestalten ist gar nicht so einfach, weswegen neben der Teilnahme an derartigen Veranstaltungen auch auf bewegte Pausen zurückgegriffen wird. Mittels eines Körperchecks wurden im Oktober viele Mitarbeiter in ihrer Haltung überprüft und entsprechende Tipps vorgeschlagen. Bei sonnigem Wetter wurden unter freiem Himmel spannende Fitnessübungen mit einem Trainer erprobt, die zur Erhöhung der Konzentrationsfähigkeit beitragen. So können unsere Angestellten noch motivierter die Ziele der Stadtwerke verfolgen und bleiben dabei nicht nur fit, sondern auch glücklich.



Herbstlauf 2023



Meerathon 2023

Einsparung von Heizenergie

Achten Sie auf die richtige Einstellung der Thermostate

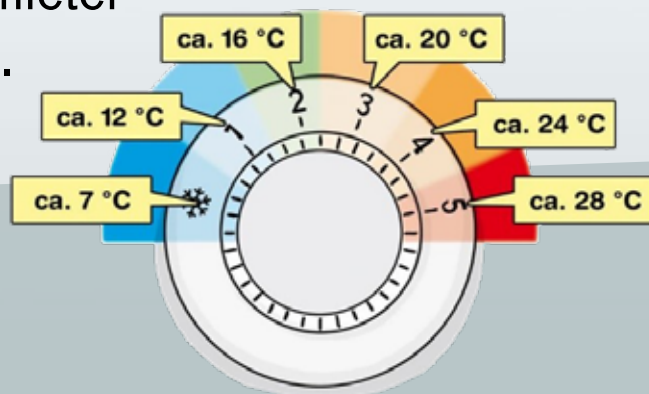
Wegen der allgegenwärtigen Energiekrise sind wir als Vermieter angehalten, Energie zu sparen.

Grund dafür sind zum einen die uns vom Gesetzgeber auferlegten Pflichten zur Einsparung. Zum anderen ist es unser großes Anliegen, die ohnehin gestiegenen Heizkosten für unsere Mieter so gering wie möglich zu halten. Dazu haben wir vor dem Winter alle unsere Heizungsanlagen überprüft und, wenn möglich, weiter optimiert.

Die vielen Mieteranrufe zum Thema Heizung haben uns bewogen, einige Grundfunktionen in diesem Zusammenhang zu erklären:

Alle unsere Anlagen arbeiten mit einer sogenannten „Heizkurve“ und einer „Nachtabenkung“. Das bedeutet, je höher die Außentemperatur ist, umso geringer ist die Vorlauftemperatur der Heizung und umgekehrt. Dadurch bekommen die Wohnräume nur so viel Wärme wie erforderlich.

Bei milder Witterung werden die Heizkörper also durchaus nur handwarm. Da die Heizkörper Wärme an den Raum abgeben, sind sie im oberen Bereich wärmer als unten. In der Nacht, wenn weniger Wärme benötigt wird, senkt die Heizungsanlage automatisch die Vorlauftemperatur.



Achten Sie auf die richtige Einstellung der Thermostate!

Es wird nicht schneller warm, wenn das Thermostat voll aufgedreht wird!

Quelle: www.heizsparer.de

Die „Heizkurve“ ist so eingestellt, dass tagsüber in allen Räumen die gesetzlich geforderte Raumtemperatur erreicht werden kann. Dazu ist es allerdings notwendig, dass die Heizkörperthermostate auf die gewünschte Raumtemperatur eingestellt werden und bleiben.

Die richtige Einstellung am Heizkörper können Sie der Übersicht entnehmen. Wir hoffen, Ihnen mit dieser kurzen Erklärung einige Ihrer Fragen beantwortet zu haben.



STADTBAU
UND WOHNUNGSVERWALTUNG
GMBH GLAUCHAU

Strom- und Erdgaspreise

ab 01.01.2024

Strom

Im letzten Jahr war die Höhe der Strompreise insbesondere von den immens gestiegenen Kosten am Strombeschaffungsmarkt bestimmt. Inzwischen hat sich die Situation spürbar stabilisiert, daher konnte für 2024 und 2025 Strom wieder zu günstigeren Preisen beschafft werden.

Wir bieten unseren Kunden ab 01.01.2024 Sonderverträge zu günstigeren Preisen gegenüber dem Jahr 2023 an. Gewählt werden kann zwischen dem Abschluss von Verträgen über eine Laufzeit von 1 Jahr oder 2 Jahren. Der 2-Jahres-Preis ist dabei über die gesamte Vertragslaufzeit günstiger im Vergleich zum 1-Jahres-Preis.

Die Preise bei Abschluss eines Sondervertrages lauten ab 01.01.2024 wie nachfolgend aufgeführt:

Einjahresvertrag:	netto	brutto
Arbeitspreis	32,04 Ct/kWh	38,13 Ct/kWh
Monatsgrundpreis	11,00 €/Monat	13,09 €/Monat

Zweijahresvertrag:	netto	brutto
Arbeitspreis	30,74 Ct/kWh	36,58 Ct/kWh
Monatsgrundpreis	11,00 €/Monat	13,09 €/Monat

Erdgas

Analog zum Strom sind die Gasbeschaffungspreise für den Zeitraum ab 2024 gegenüber 2023 spürbar gesunken. Gas konnte daher für 2024 und 2025 günstiger eingekauft werden. Trotz weiter steigender CO₂-Bepreisung (ab 01.01.2024 von 30 €/Tonne = 0,546 Ct/kWh auf 40 €/Tonne = 0,728 Ct/kWh) können wir unseren Kunden auch bei Gas Sonderverträge zu günstigeren Preisen im Vergleich zu 2023 anbieten. Hier können die Kunden ebenfalls zwischen 1- und 2-Jahres-Verträgen wählen, wobei der 2-Jahres-Preis niedriger ist.

Unten stehende Preise gelten bei Abschluss eines Sondervertrages ab 01.01.2024:

Die Preise der Grundversorgung Strom und Gas ab 01.01.2024 werden ebenfalls gegenüber den aktuell für 2023 geltenden Preisen sinken.

Weitere Informationen finden Sie auf unserer Homepage.

Preise Erdgas:

Einjahresvertrag:		Arbeitspreis		Grundpreis	
	Jahresverbrauch	netto	brutto	netto	brutto
Grundverbrauch	bis 10.000 kWh	10,73 Ct/kWh	11,48 Ct/kWh* 12,77 Ct/kWh**	10,67 €/Monat	11,42 €/Monat* 12,70 €/Monat**
Großverbrauch 1. Stufe	ab 10.001 kWh bis 100.000 kWh	10,08 Ct/kWh	10,79 Ct/kWh* 11,99 Ct/kWh**	16,20 €/Monat	17,33 €/Monat* 19,28 €/Monat**
Großverbrauch 2. Stufe	über 100.000 kWh	9,78 Ct/kWh	10,46 Ct/kWh* 11,64 Ct/kWh**	41,20 €/Monat	44,08 €/Monat* 49,03 €/Monat**

Zweijahresvertrag:		Arbeitspreis		Grundpreis	
	Jahresverbrauch	netto	brutto	netto	brutto
Grundverbrauch	bis 10.000 kWh	10,33 Ct/kWh	11,05 Ct/kWh* 12,29 Ct/kWh**	10,67 €/Monat	11,42 €/Monat* 12,70 €/Monat**
Großverbrauch 1. Stufe	ab 10.001 kWh bis 100.000 kWh	9,68 Ct/kWh	10,36 Ct/kWh* 11,52 Ct/kWh**	16,20 €/Monat	17,33 €/Monat* 19,28 €/Monat**
Großverbrauch 2. Stufe	über 100.000 kWh	9,38 Ct/kWh	10,04 Ct/kWh* 11,16 Ct/kWh**	41,20 €/Monat	44,08 €/Monat* 49,03 €/Monat**

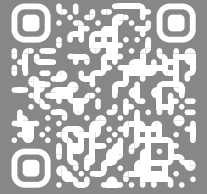
nach derzeitigem Stand *bis 31.03.2024 in Höhe von 7%, **ab 01.04.2024 in Höhe von 19%

Wohnungs ANGEBOTE

Wege zu Ihrer neuen Wohnung:

Per E-Mail: kundenservice@stadtbau-glauchau.de
Telefon: 03763 5007-888 | Kontaktformular auf unserer Webseite:
www.stadtbau-glauchau.de

Bei Anmietung einer Wohnung der Stadtbau und
Wohnungsverwaltung GmbH Glauchau
wird eine Kaution in Höhe von zwei Kaltmieten fällig.



2-Raum-Wohnung

Fischergasse 6 | 2. Etage | 49,8 qm

Grundmiete	290,00 €
Heizkosten	110,00 €
Betriebskosten	60,00 €
Gesamt	460,00 €

Wanne | Keller

Energieausweis: V, 107 kWh/(m²*a), Gas, Bj. 1985, Kl. D

3-Raum-Wohnung

Fischergasse 4 | 3. Etage | ca. 82 qm

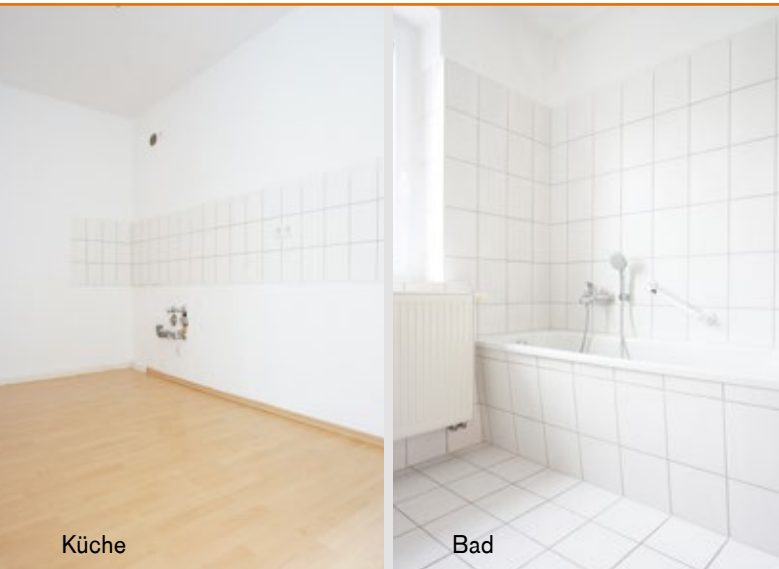
Grundmiete	476,00 €
Heizkosten	180,00 €
Betriebskosten	100,00 €
Gesamt	756,00 €

Balkon | Wanne und Dusche | Keller

Energieausweis: V, 118 kWh/(m²*a), Gas, Bj. 1985, Kl. D

FERTIG
STELLUNG

1. Quartal
2024



Küche

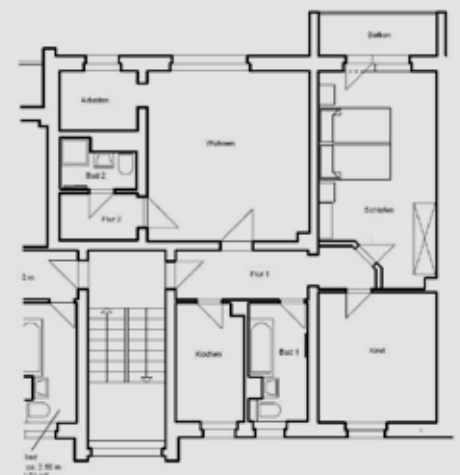
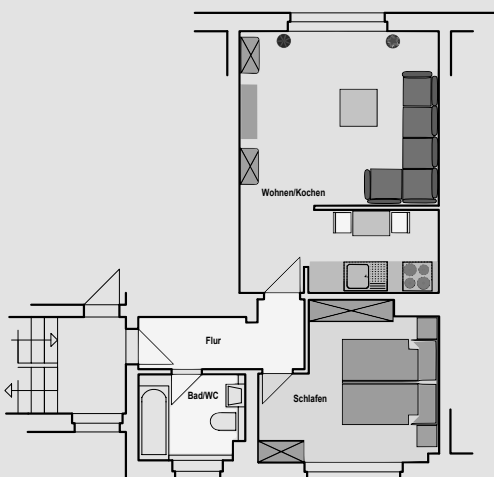
Bad



Wohnen



Bad



Pflichtangaben in Immobilienanzeigen:

1. Art des Energieausweises (Bedarfs- oder Verbrauchsausweis) – Abkürzung B oder V
2. Energiebedarfs- oder Energieverbrauchswert aus der Skala des Energieausweises in kWh/(m²*a)
3. Wesentlicher Energieträger für die Heizung, z. B. Fernwärme – Abkürzung FW oder Erdgas, Flüssiggas – Abkürzung Gas
4. Baujahr des Wohngebäudes – Abkürzung Bj. ...
5. Energieeffizienzklasse des Wohngebäudes bei ab 1. Mai 2014 erstellten Energieausweisen von A+ bis H – Abkürzung z. B. Kl. B

2-Raum-Wohnung

Hufelandstraße 17 | 2. Etage | 47,7 qm

Grundmiete	235,00 €
Heizkosten	105,00 €
Betriebskosten	60,00 €
Gesamt	400,00 €

Wanne | Keller

Energieausweis: V, 105 kWh/(m²*a), Gas, Bj. 1974, Kl. D

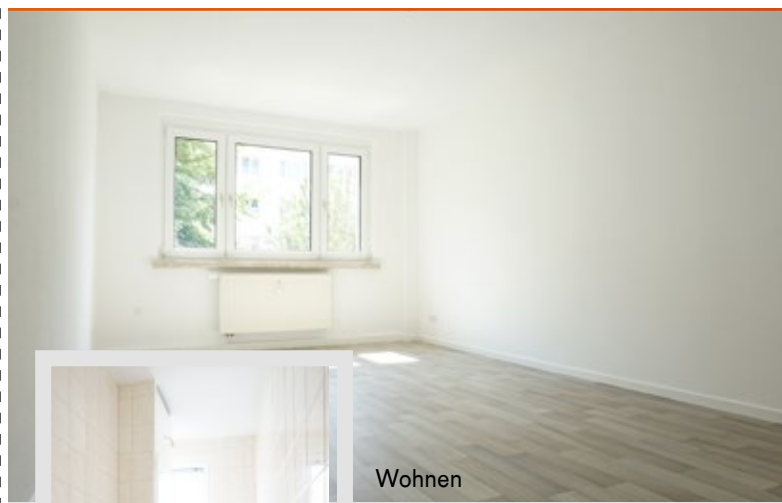
2-Raum-Wohnung

Hufelandstraße 17 | 2. Etage | 49,9 qm

Grundmiete	245,00 €
Heizkosten	110,00 €
Betriebskosten	60,00 €
Gesamt	415,00 €

Balkon | Wanne | Keller

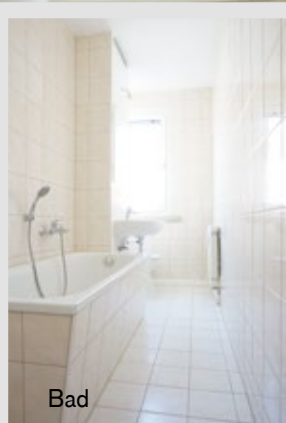
Energieausweis: V, 105 kWh/(m²*a), Gas, Bj. 1974, Kl. D



Wohnen



Wohnen



Bad



Bad



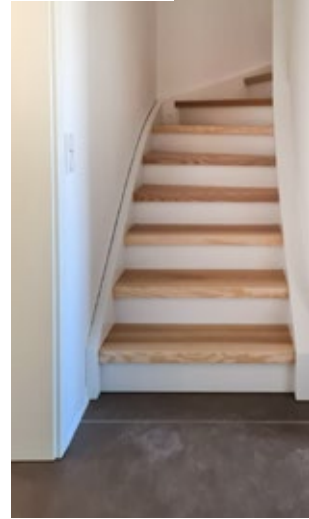


Baumaßnahmen

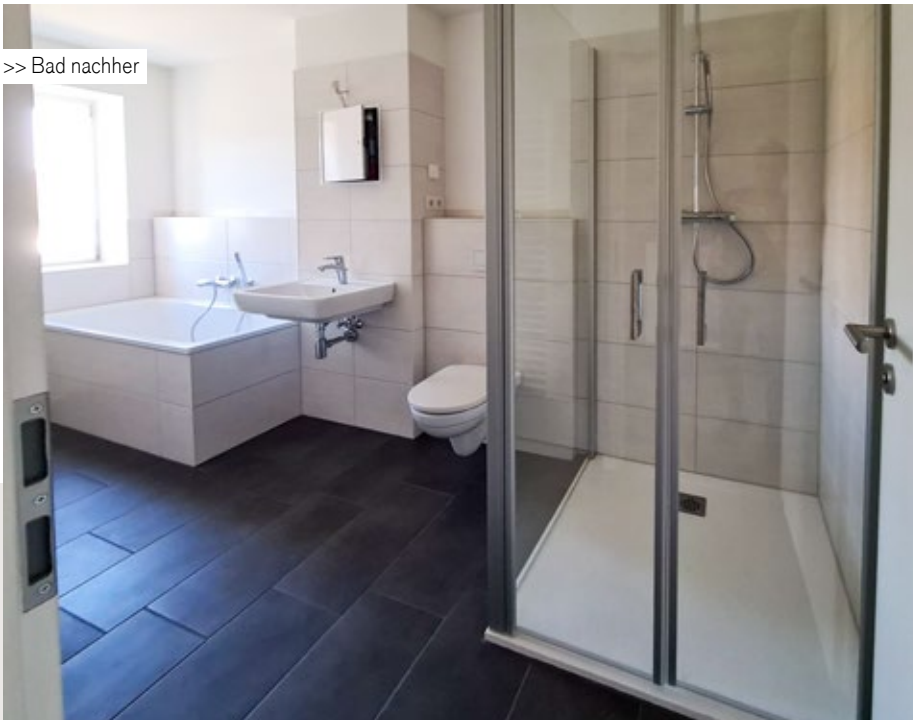
Wettiner Straße 21 – 27 nahezu abgeschlossen



>> Treppe ins DG



>> Bad nachher



>> Wohnzimmer nachher



Den schwierigen wirtschaftlichen Zeiten in der Bauindustrie zum Trotz konnte die Komplettanierung der ersten reizvollen Wohnungen in der Wettiner Straße abgeschlossen werden.

Unser Hauptziel, zeitgemäße Wohnstandards in Bezug auf Energie-Effizienz und Wohngesundheit umzusetzen, wurde erreicht. Die Modernisierung hat den Bewohnern eine nachhaltige Lösung für die Heizkosten gebracht. Dank der neuen klimafreundlichen Hybridheizung, die aus einem Gas-Brennwertkessel, einer Wärmepumpe und einer Photovoltaikanlage besteht, sind die Wohnungen dank Fußbodenheizung nun nicht nur komfortabler, sondern auch umweltfreundlicher.

Die Bauarbeiten wurden in verschiedenen Phasen durchgeführt. Fenster und Balkontüren wurden ausgetauscht, und die neuen Bäder sind nun mit modernen Annehmlichkeiten wie bodengleichen Duschen und stilvollen Fliesen ausgestattet. Der Unterschied zur vorherigen Ausstattung ist unübersehbar und erfreut sowohl das Auge als auch den Wohnkomfort.

>> Bad vorher





>> Abstellraum: Platz gut genutzt

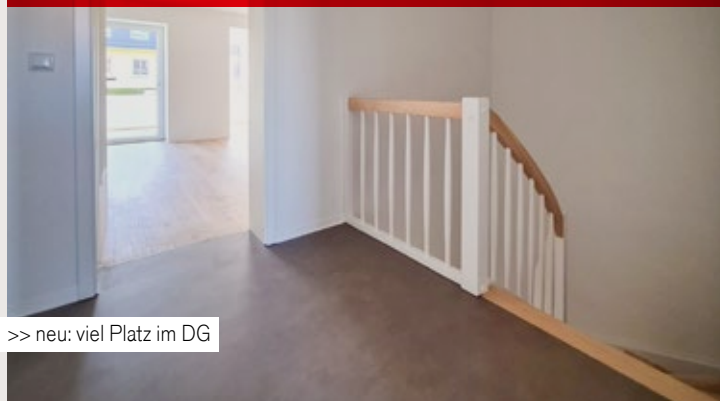


>> Wohnzimmer vorher

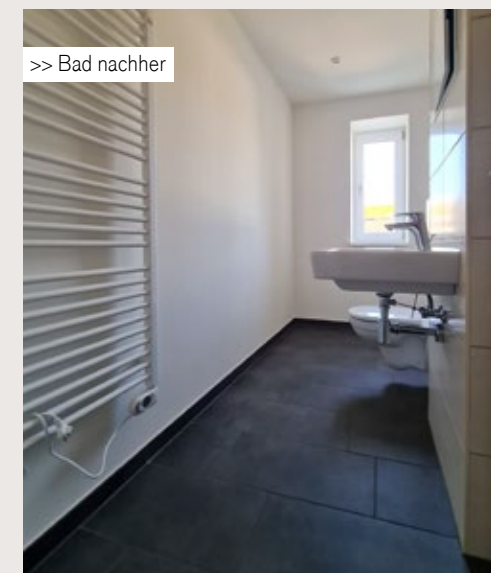


Der Baubeginn für den 2. Bauabschnitt im Quartier Wettiner Straße/Pestalozzi Straße ist für das 4. Quartal 2024 vorgesehen, und wir freuen uns darauf, auch hier eine Transformation in zeitgemäße und nachhaltige Wohnverhältnisse herbeizuführen.

Hier informieren wir Sie gern fortlaufend über weitere Neuerungen.



>> neu: viel Platz im DG



>> Bad nachher

Eine weitere wichtige Veränderung betrifft die Anpassung der Grundrisse, wodurch insgesamt 16 Wohnungen entstanden sind. Wir haben großen Wert auf Barrierefreiheit gelegt und einen Teil der Wohnungen mit Aufzügen ausgestattet, um sicherzustellen, dass sie auch für Rollstuhlfahrende erreichbar sind.

Die Wettiner Straße 21 – 27 ist nun bereit, ein neues Kapitel in ihrer Geschichte zu schreiben. Die Wohnungen bieten nicht nur modernen Komfort, sondern auch eine nachhaltige Lebensweise. Wir sind stolz darauf, dieses aufregende Projekt auch in der herausfordernden globalen Wirtschaftssituation abgeschlossen zu haben und freuen uns, es mit unseren Mietern zu teilen, die diesen neuen Wohn(t)raum genießen dürfen.

Weihnachten in Glauchau

Mittelalterlicher, traditioneller Weihnachtsmarkt

8. bis 10. Dezember 2023

Vom Glauchauer Marktplatz über das Atrium hin zum Schloßplatz und Schloßpark wird Besuchern des diesjährigen Weihnachtsmarktes wieder viel geboten.

Das weihnachtliche Markttreiben findet
am Freitag von 15:00 – 22:00 Uhr
am Samstag von 14:00 – 22:00 Uhr
am Sonntag von 14:00 – 19:00 Uhr statt.

Neben dem Marktgeschehen sind auch ein buntes Bühnenprogramm auf dem Marktplatz und im Schlosspark geplant.

Der Schlosspark neben den Schlössern Forder- und Hinterglauchau ist in diesem Jahr neues Veranstaltungsareal, wo in die Zeit der Ritter und edlen Damen entführt wird. Die Besucher erleben hautnah, wie das Leben im Mittelalter war und können verschiedenen Handwerkern über die Schultern schauen oder sich selbst ausprobieren. Im Märchenzelt gibt es allerlei Geschichten und Legenden aus vergangenen Zeiten für Groß und Klein.

Ihre Runden drehen können auch wieder alle Kufenflitzer auf der Eisbahn am Schlossvorplatz. Sie wird die gesamten Wintermonate über geöffnet sein.

Natürlich dreht auch 2023 die Eisenbahn der Eisenbahnfreunde Kaufbeuren e.V. im weihnachtlich geschmückten Atrium ihre Runden.

Der Weihnachtsmann erwartet alle Kinder im Weihnachtspostamt, wo die ersten Wunschzettel an den Weihnachtsmann geschrieben und nach Himmelfort geschickt werden können. Das festlich dekorierte Postamt lädt außerdem mit verschiedenen Bastelständen zum Verweilen ein.



Mit der Trudis Erlebnis-Weihnacht wartet eine weihnachtliche Schnitzeljagd auf alle Besucher. Die tatkräftige Unterstützung bleibt nicht unbelohnt: Nach erfolgreicher Teilnahme erwartet jedes Kind ein kleines Geschenk und die Chance, bei der Verlosung einen von drei tollen Preisen zu gewinnen.

Neben dem abwechslungsreichen Bühnen- und Familienprogramm gibt es auch an zahlreichen Ständen viel zu entdecken. Die Händler bieten süße Leckereien, herzhaftes Köstlichkeiten und leckere Heißgetränke. Ebenso werden weihnachtliche Produkte angeboten.

Änderungen und Irrtümer vorbehalten!

Pyramideanschieben

Die Glauchauer Weihnachtspyramide zwischen Nicolai- und Brüderstraße wird in der Advents- und Weihnachtszeit wieder die Innenstadt schmücken. Mit dem symbolischen Akt des Anschließens der Pyramide am 01.12.2023 um 16:00 Uhr wird sie sich dann im Lichterschein in Bewegung setzen.

Die Kindergarten-Kinder aus der Kita „Minis und Maxis“ werden mit ihrem kleinen vorweihnachtlichen Programm die Advents- und Weihnachtszeit symbolisch einläuten. Auch der Weihnachtsmann hat seinen Besuch angekündigt.

Neben der Pyramide wird der große Adventskalender der Stadtwerke Glauchau aufgebaut. Hinter den 24 Türchen der weihnachtlichen Attraktion verbergen sich niedliche Weihnachtsmalereien, die Kinder aus Glauchauer Kindertagesstätten gezaubert haben. Das erste Türchen wird pünktlich am 01.12.2023 geöffnet.

Bibliothek zum Weihnachtsmarkt

Die weihnachtlich geschmückte Bibliothek hat zusätzlich geöffnet und lädt zum Besuchen und Verweilen ein. Beim Trödelmarkt kann aus einer Vielzahl von ausgesonderten Medien ausgewählt und für wenig Geld Bücher, Spiele, DVDs und CDs erworben werden. Im Lesecafé gibt es Glühwein, Punsch und Tee sowie weihnachtliches Gebäck. An jedem der drei Tage findet 16:00 Uhr eine weihnachtliche Vorlesezeit für Kinder von 4 – 7 Jahren im Lesesaal der Bibliothek statt, der Eintritt ist frei.

Fr, 08.12. 14:00 – 18:00 Uhr
Sa, 09.12. 14:00 – 18:00 Uhr
So, 10.12. 14:00 – 18:00 Uhr

TIPP: Geschichten um 4 „Der kleine Herr Heimlich wartet auf Weihnachten“, Di, 12.12.2023, 16:00 Uhr für Kinder von 4 bis 7 Jahren, Vorlesezeit mit anschließendem Basteln

Die Teilnahme ist nur mit Voranmeldung möglich, T. 03763 3728



Museum und
Kunstsammlung
Schloss Hinterglauchau

© Museum und Kunstsammlung
Schloss Hinterglauchau, Foto: Museum

© Die Schöne und das Biest



Stadttheater
Glauchau

25.11.2023 bis 28.01.2024

„Morgen, Kinder, wird´s was geben...“

Das Glauchauer Museum zeigt Spielzeugklassiker aus den vergangenen 200 Jahren, darunter vor allem liebevoll gestaltete Puppenhäuser, -stuben und -küchen sowie Kaufmannsläden, mechanisches Spielzeug oder Holzspielzeug aus dem Erzgebirge. Verschiedene Mitmachstationen, wie „Puppenhaus“, „Feuerwehr“ oder „Basteln“ laden zum Verweilen in der Ausstellung ein. An den Adventswochenenden und an den Weihnachtsfeiertagen hat das gemütliche Adventscfé in der Zeit von 14 bis 16:30 Uhr geöffnet.

Preis: 5 € (Erw.), 4 € (ermäßigt), Kinder und Jugendliche bis 16 Jahre frei

01.12.2023, 06.12.2023 und 16.12.2023 jeweils 17 Uhr

Zur Blauen Stunde weihnachtliche Schlossführung mit Glühwein im Kerzenschein

Zur Abenddämmerung finden weihnachtliche Führungen durch die 800 Jahre alten Mauern des Schlosses Glauchau statt. Gehen Sie mit auf eine anregende Entdeckungsreise, auf der ausgewählte Objekte, Gemälde und Räume vorgestellt werden. Diese bieten wunderbare Gesprächsanlässe rund um die sogenannte Blaue Stunde und die Vorweihnachtszeit, also genau die richtige Zeit für genussvolles Staunen, spannende Geschichten und gemeinsames Liedersingen am Flügel im Kerzenschein. Zum Ausklang gibt es Glühwein oder würzigen Apfelsaft auf dem romantisch beleuchteten Innenhof des Schlosses Hinterglauchau.

Preis: 9 €/Pers. inkl. Führung, ein Becher Glühwein oder heißer Apfelsaft

10.12.2023, 14 und 16 Uhr sowie 23.12.2023, 15 Uhr

Himmliche Weihnachten – weihnachtlicher Familienrundgang mit Liedersingen und Leckereien

Begleitet von einem himmlischen Gefährten erleben Kinder, Eltern und Großeltern einen erlebnisreichen Schlossrundgang: Gemeinsam singen wir Weihnachtslieder am Flügel, entdecken Sternenhimmel und Wattewölkchen, Goldglanz und Spitzenrüschen, erkunden festliche Räume sowie Spielzeug für Jungen und Mädchen. Und gemeinsam blicken wir in den Adventskalender. Abschließend gibt es Spekulatius und warmen Tee auf dem stimmungsvoll beleuchteten Schlosshof.

Für Kinder von 6 bis 9 Jahren und jung gebliebene Erwachsene.
Preis: 7 € (Erw.), 5 € (Kinder)

Voranmeldung für alle Veranstaltungen erbeten
unter Tel. 03763 777580 oder E-Mail: schlossmuseum@glauchau.de

01.12.2023, 20:00 Uhr

Tom Gaebel & His Orchestra

„A Swinging Christmas“, Tour 2023

Mit seiner großen Weihnachtsshow „A Swinging Christmas“ sorgt der Sänger mit der Ausnahmestimme für glühende Wangen bei Jung und Junggebliebenen.

03.12.2023, 17:00 Uhr

Die Herkuleskeule - Tunnel in Sicht (Kabarett)

Drei treffen sich auf dem Jacobsweg. Drei Aussteiger, eingeschlossen in einer Hütte, ohne Handynet, ohne WLAN, ohne Hoffnung, aber mit viel Zeit, suchen den Sinn des Lebens und finden feuchte Socken. Ohne Notarzt und bis an die Zähne mit Pointen bewaffnet.

06.12.2023, 16:00 Uhr

Die Schöne und das Biest - Das Musical

Ungeheuer schön: In seinem Musical-Highlight „Die Schöne und das Biest“, erzählt das Theater Liberi eindrucksvoll die berührende Geschichte über die wahre Liebe. Ein Live-Erlebnis für die ganze Familie! Ab 4 Jahren.

15.12.2023, 19:30 Uhr

Wladimir Kaminer - „Schöne Bescherung!“

Die »schönste Zeit des Jahres« steht wieder einmal völlig überraschend vor der Tür. Noch keine Geschenke gekauft! Der pure Stress liegt in der Luft! Jedoch, Wladimir Kaminer ist mit seinen Geschichten rund um das Weihnachtsfest bestens vorbereitet. Lassen Sie sich verzaubern von Geschichten, die nicht nur die Erwachsenenherzen höherschlagen lassen!

03.01.2024, 17:00 Uhr

Schwungvoll ins neue Jahr:

Neujahrskonzert mit der Vogtland Philharmonie

Schwungvoll und heiter begrüßt die Vogtland Philharmonie das neue Jahr im Stadttheater Glauchau und lädt unter ihrem bewährten Motto „Beliebte Melodien zum Jahreswechsel“ zum Neujahrskonzert ein. Neben dem Sinfonieorchester aus Greiz und Reichenbach dürfen sie sich auch auf außergewöhnliche Solisten freuen.

Empfehlungen für Monat Dezember (Auszug)
Vollständiges Programm unter: www.glauchau.de

Karten: Tourist-Information, Markt 1, 08371 Glauchau, unter Telefon:
03763/2555 oder im web-Shop unter theater-glauchau.reservix.de

WARNUNG

vor betrügerischen

Anrufen und

Haustürgeschäften



Es ist wichtig, vor Betrug im Zusammenhang mit dem Abschluss von Stromverträgen zu warnen. Telefonbetrüger verwenden verschiedene Taktiken, um Verbraucher zu täuschen und persönliche Informationen zu erhalten oder unerwünschte Verträge abzuschließen. Hier sind einige Tipps, um sich vor solchen Betrugereien zu schützen:

Fragen Sie den Anrufer nach seinem Namen, der Firma, für die er arbeitet, und nach seinen Kontaktdaten. Legen Sie auf, wenn der Anrufer keine Informationen preisgibt oder sich weigert, diese anzugeben.

Seriöse Energieanbieter senden Ihnen in der Regel schriftliche Unterlagen zu einem Vertragsangebot. Fordern Sie diese schriftlichen Informationen an und lesen Sie sie gründlich durch, bevor Sie sich entscheiden.

Geben Sie niemals persönliche oder finanzielle Informationen am Telefon preis, es sei denn, Sie sind sich absolut sicher, dass es sich um eine legitime Firma handelt.

Recherchieren Sie die Firma, die Ihnen einen Vertrag anbietet, im Internet. Überprüfen Sie, ob sie in offiziellen Verzeichnissen von Energieanbietern aufgeführt ist. Wenn Sie denken, dass Sie einen Betrugsversuch erlebt haben, melden Sie ihn an die örtliche Verbraucherschutzbehörde oder die Polizei. Sie können auch Ihre Telefonanbieter bitten, die betreffende Nummer zu sperren.

Die Stadtwerke Glauchau weisen wiederholt darauf hin, dass kein Mitarbeiter unangekündigt vor der Haustür steht, um Vertragsangelegenheiten zu klären oder Zahlungsrückstände in bar zu kassieren! Beratungsgespräche und Vertragsabschlüsse finden bei den Stadtwerken Glauchau generell im Kundenzentrum der Sachsenallee 65 statt. Eine Ausnahme bilden nur die Aufträge zur Errichtung von Hausanschlüssen für Strom und Gas, worüber die Kunden aber im Vorfeld von den Stadtwerken oder von deren Partner, der eins energie in sachsen GmbH & Co. KG, schriftlich in Kenntnis gesetzt werden. Die betreffenden Außendienstmitarbeiter besitzen einen Dienstausweis mit Lichtbild, den sich die Kunden grundsätzlich zeigen lassen sollten.

Denken Sie daran, dass seriöse Energieanbieter in der Regel professionell und transparent arbeiten. Seien Sie vorsichtig und schützen Sie sich vor Betrugereien, indem Sie die oben genannten Schritte befolgen. Ihre persönlichen und finanziellen Informationen sollten stets sicher sein, und Sie sollten keine Verträge abschließen, wenn Sie sich unsicher fühlen.

IMPRESSUM:

ENERGIE.WOHNEN Kundenzeitung

Verleger:

Stadtwerke Glauchau Dienstleistungsgesellschaft mbH, ein Unternehmen der Überlandwerke Glauchau GmbH, Sachsenallee 65 | 08371 Glauchau

Verantwortlicher Redakteur:

Samuel Stratmeier | Landbote@Ueberlandwerke-Glauchau.de | Überlandwerke Glauchau GmbH
Sachsenallee 65 | 08371 Glauchau | T. 03763 5007-860

Satz, Gestaltung:

AppelGrips Werbeagentur, Obere Muldenstr. 25 | 08371 Glauchau

Druck:

Alldruck, Dammweg 25 | 08371 Glauchau

Nächste Ausgabe:

Mai 2024

Bildnachweis:

Titel: © travnikovstudio - stock.adobe.com | Seite 2: © mmphoto - stock.adobe.com | Seite 8: © master1305 - iStock | Seite 10: © AndreyPopov - iStock | Seite 18: © Tatyana Antusenok - iStock | Seite 20: © cottidie - iStock | Seiten 3/6/8+9 (Spieletag 2023) / 11/16: © AppelGrips Werbeagentur | Stadtwerke und Stadtbau

Samuel Stratmeier

„ Jetzt bin ich Mitarbeiter
der Stadtwerke Glauchau. „

Kaum 3 Jahre ist es her, dass ich mein duales Studium der Betriebswirtschaftslehre – Mittelständische Wirtschaft bei den Stadtwerken Glauchau und der Berufsakademie Glauchau angefangen habe. Vor zwei Jahren habe ich Sie dann das erste Mal in einem Schöneburger Landboten angegrinst, nun halte ich endlich meinen Bachelorabschluss in den Händen, bald geht es mit dem Master weiter.

Wenn ich auf diese kurzen drei Jahre zurückblicke, sehe ich eine Zeit voller spannender Erfahrungen und Erkenntnisse, interessanter Vorlesungen und toller Praxisaufgaben bei den Stadtwerken. Natürlich gab es da auch einige Hindernisse auf meinem Weg, aber letztendlich folgte die Erleichterung und auch ein kleines bisschen Stolz mit dem Abschluss in den Händen. Zu Beginn meines Studiums, welches sich in regelmäßige Theorie- und Praxisphasen gliederte, konnte ich mir viele Namen meiner netten Mitarbeiter kaum merken. Trotzdem wurde mir ein starkes Wohlwollen entgegengebracht und mir von Anfang an auch anspruchsvolle Aufgaben anvertraut. Ich staunte nicht schlecht, dass ich bereits in meinem ersten Monat mit einigen Kunden – vielleicht waren auch Sie dabei – telefonieren durfte. Auch wenn es dabei nur um die Erfassung der Zählerstände ging, hatte ich direkt das Gefühl, Teil des Unternehmens sein zu dürfen.

Viele meiner Vorlesungen während der ersten Semester fanden während der Coronapandemie noch online statt und so war es besonders schön, unter Wahrung vieler Hygieneauflagen den Kontakt zu meinen Mitarbeitern im Unternehmen zu haben. Es folgte ein Durchlauf durch nahezu alle Unternehmensbereiche, in denen ich Handbücher für verschiedenste Prozesse schreiben und die Hintergründe vieler erfolgskritischer Aufgaben erfassen durfte. Vom Controlling, der Buchhaltung und Abrechnung, über den Kundenservice, der IT und dem Personalwesen, bis zum Marketing und Vertrieb – wo ich nun für Sie tätig bin – habe ich viel gesehen und erlebt. Nun kümmere ich mich um Fragen zum Online-Service, verwalte die Studentenwohnungen, erstelle Inhalte für unsere Öffentlichkeitsarbeit und lege viele Verträge und Rabatte für Sie an.

Zum Abschluss meines Studiums wurde ich freundlich ins Unternehmen übernommen und darf sogar in meiner bevorzugten Stelle in einem netten Team arbeiten. Mein erworbenes Wissen kann ich dabei in vielen Anwendungsfeldern nutzen und Prozesse weiter verbessern. In Zukunft freue ich mich, mein Wissen weiter zu vertiefen und für einen regionalen und zuverlässigen Energieversorger tätig zu sein.



Wir wünschen Ihnen eine wunderschöne
Adventszeit, ein frohes Weihnachtsfest
sowie ein gesundes und glückliches Jahr 2024.

Ihre Stadtwerke und Stadtbau Glauchau

Omas weihnachtliche Mohnrolle

Zutaten für den Teig:

30 g Hefe
1/2 l Milch
500 g Mehl
2 Eier
75 g Butter
1 Prise Salz
100 g Zucker

Zutaten für die Masse:

1/4 l Milch
500 g gemahlene Mohn
1 Biozitron
50 g Zitronat
50 g gemahlene Mandeln
6 gemahlene Bittermandeln
100 g eingelegte Rosinen
2 geriebene Äpfel
100 g Butter
100 g Honig
3 Eier
evtl. Zwieback

Zutaten für die Streusel:

300 g Mehl
150 g Zucker
1 Eigelb
1 Msp. Zimt
150 g zerlassene
Butter

Zubereitung Teig:

Die Hefe in der lauwarmen Milch auflösen, mit der Hälfte des Mehls vermengen und 20 Min. gehen lassen. Danach den Rest Mehl sowie Salz, Eier, Butter und Zucker dazugeben, verkneten und weitere 60 Min. gehen lassen.

Inzwischen Mohnmasse zubereiten:

Milch aufkochen und mit dem Mohn und etwas abgeriebener Zitronenschale zu einem Brei kochen. Unter den heißen Brei Zitronat, Mandeln sowie Bittermandeln, Rosinen, Apfelmasse, Butter, Honig und Eier rühren. Je nach Konsistenz zur Masse 2-4 geriebene Zwiebacke geben. Brei abkühlen lassen.

Zubereitung Streuseln:

Aus allen Zutaten einen Streuselteig kneten.

Herstellung Mohnrolle:

Hefeteig zu einer Platte ausrollen, abgekühlte Mohnmasse darauf verteilen und aufrollen. Den Rand dabei etwas zudrücken, damit die Füllung nicht austritt. Auf der Rolle die Streuseln verteilen.

Backzeit:

Den Ofen auf 170 °C Ober- und Unterhitze vorheizen. Die Mohnrolle bei 170 °C 60 bis 90 Min. backen. Die Zeit ist abhängig vom Aufgehen des Hefeteiges.

Viel Spaß beim Backen
und guten Appetit!

Foto & Rezept:
R. Mengert

